



gültig bis 30.06.2025

## TOP-Angebote für Ihr Labor!

### SCROLL-VAKUUMPUMPE SCROLLVAC 3S PLUS



- + Breites Anwendungsspektrum
- + Lange Lebensdauer
- + Ölfrei



New

Seite 3

## Unschlagbare Preise!

Temperaturmessung	2	Arbeitssicherheit	18
Vakuumtechnologie	3	Bunsenbrenner	19
Allgemeiner Laborbedarf	4 - 5	Genomics / Proteomics	20
Chromatographie	6	Zellkultur	21
Filtration	7	Mikroskopie	22
Glasware	8 - 9	Spektroskopie	23
Probennahme / Probenvorbereitung	10	Kalibrierstandards	24
Ultraschall	11	Wiegen	25
Liquid Handling	12 - 13	Analytisches Messen	26
Kälte- und Wärmetechnik	14 - 15	Zentrifugieren	27
Persönliche Schutzausrüstung	16	Heizen / Inkubieren	28
pH Messung	17	Rühren, Schütteln, Mischen	29 - 32

## Kombi Infrarot- und Einstichthermometer TLC 750i-V2



Handliches Infrarotthermometer zur berührungslosen Messung der Oberflächentemperatur oder der Kerntemperatur mit dem einklappbaren Einstechfühler.

- Praktisches Taschenformat für den täglichen Einsatz
- Beleuchtetes Display ermöglicht das Ablesen in dunkler Umgebung
- Drehende Anzeige im Display erleichtert das Ablesen des Messwerts
- Doppelter Laserpointer
- Optik 8:1
- HACCP und DIN EN 13485 konform, inkl. Kalibrierzertifikat
- Wasserfestes Gehäuse (IP 65)

Temperatur Infrarot: -50 ... 250 °C  
 Auflösung Infrarot: 0,1 °C  
 Genauigkeit Fühler: ±0,5 °C (-30 ... 99 °C)  
 Genauigkeit Infrarot: ±1,0 °C (0 ... 65 °C)  
 Abmessungen (BxTxH): 44 x 170 x 23 mm  
 Gewicht: 140 g

**-42%**

Typ	Menge	Bestell Nr.	Preis	Jetzt
	pro VE		EUR	EUR
TLC 750i-V2	1	6.491 695	<del>143,00</del>	<b>82,94</b>

## LLG-Allgebrauchsthermometer, grüne Füllung



Stabform, mit Öse. Mit grüner umweltverträglicher Füllung, toxisch unbedenklich. Skalenhintergrund weiß belegt.

**-40%**

Messbereich	Teilung	Länge	Menge	Bestell Nr.	Preis	Jetzt
°C	°C	mm	pro VE		EUR	EUR
-10/0 ... 110	1,0	300	1	9.235 275	<del>16,00</del>	<b>10,14</b>
-10/0 ... 110	0,5	300	1	9.235 276	<del>18,00</del>	<b>10,80</b>
-10/0 ... 150	1,0	300	1	9.235 277	<del>18,60</del>	<b>11,16</b>
-10 ... 250	2,0	300	1	9.235 278	<del>27,30</del>	<b>16,38</b>
-10 ... 360	2,0	300	1	9.235 279	<del>29,40</del>	<b>17,64</b>

## Temperatur-Messgerät testo 110 Food



- Präzise Temperaturmessung
- HACCP konform
- Berichte als PDF



testo 110 Food Set

1-Kanal-Temperaturmessgerät für einfache, schnelle und präzise Temperaturmessung mit externen NTC- oder Pt100-Temperaturfühlern. Das Temperatur-Messgerät ist nach EN 13485 zertifiziert und HACCP konform.

**Lieferumfang testo 110 Food:** Temperatur-Messgerät, Schutzhülle TopSafe, Kalibrierprotokoll, Batterien (3 x AA).

**Lieferumfang testo 110 Food Set:** Temperatur-Messgerät, Edelstahl-Lebensmittelfühler, Schutzhülle TopSafe, Kalibrierprotokoll, Batterien (3 x AA).

**Schutzhülle:** mit Befestigungsmagneten und Aufstellbügel. Schützt das Messgerät vor Stoß und Schmutz.

**-27%**

Typ	Abmessungen außen (B x T x H) mm	Abmessungen Fühler (Ø x L) mm	Menge pro VE	Bestell Nr.	Preis EUR	Jetzt EUR
testo 110 Food	60 x 28 x 135	-	1	4.701 464	<del>153,00</del>	<b>111,69</b>
testo 110 Food Set	60 x 28 x 135	4 x 125	1	4.701 465	<del>226,00</del>	<b>164,98</b>
Schutzhülle	-	-	1	4.701 466	<del>38,00</del>	<b>28,50</b>

## LLG-Verbindungsstück für Thermometer, Borosilikatglas 3.3



Verbindungsstück zur Befestigung von Thermometern. Mit Kompressionsschraubkappe und O-Ring.

**-40%**

Schliffgröße	Ø Adapterbohrung mm	Gewinde	Menge pro VE	Bestell Nr.	Preis EUR	Jetzt EUR
NS		GL				
14/23	6	14	2	4.686 179	<del>20,40</del>	<b>12,24</b>
29/32	6	14	2	4.686 178	<del>25,30</del>	<b>15,18</b>

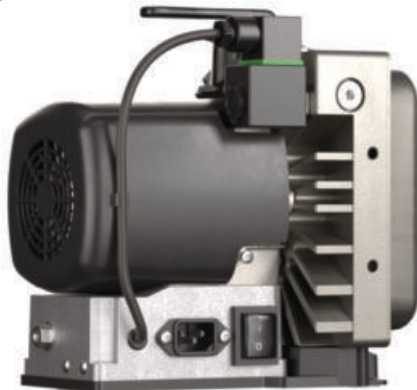
Scroll-Vakuumpumpe  
SCROLLVAC 3S plus



- Niedriger Enddruck
- Geräuscharm
- Wartungsarm



**New**



Die ölfreie, trockenverdichtende Vakuumpumpe funktioniert nach dem Prinzip eines Scrollkompressors und kombiniert eine hohe Pumpgeschwindigkeit mit einem guten Endvakuum. Ideal für kleine Labore sowie Anwendungen in Forschung und Entwicklung. Das integrierte Auslassventil bietet bei einem Stromausfall effektiven Schutz vor einem schnellen Druckanstieg.

- Leistungsfähige trockenlaufende Alternative zu Membranpumpen
- Kann horizontal oder vertikal betrieben werden
- Kompaktes Design mit geringem Gewicht
- Max. Pumpgeschwindigkeit von 3 m<sup>3</sup>/h
- Integrierter manueller Gasballast
- Lange Wartungsintervalle durch ölfreien Betrieb, wartungsarm
- Geringe Schwingungen und leiser Betrieb

**Spezifikationen**

Endvakuum: 0,1 mbar  
 Endvakuum mit Gasballast: 0,15 mbar  
 Anschluss saugseitig: KF DN 16  
 Geräuschpegel: 54 db(A)

**-45%**

Typ	Steckertyp	Abmessungen (B x T x H) mm	Menge pro VE	Bestell Nr.	Preis	
					EUR	EUR
SCROLLVAC 3S plus	EU	158 x 224 x 231	1	4.700 564	<del>4.148,20</del>	<b>2.281,51</b>
SCROLLVAC 3S plus	UK	158 x 224 x 231	1	6.523 175	<del>4.148,20</del>	<b>2.281,51</b>

Digitales Vakuummeter  
THERMOVAC TM 101



Das temperaturkompensierte Vakuummeter wird zur Absolutdruckmessung eingesetzt. Es kann als mobiles Handmessgerät oder als fest in ein System integriertes Instrument verwendet werden. Die integrierte Memory-Funktion speichert bis zu 2000 Messwerte.

- Für Grob- und Feinvakuummessungen
- Großes Display
- Nutzung direkt im Vakuum möglich
- Einstellbarer Gasartkorrekturfaktor
- Druckmaßeinheit wählbar zwischen mbar, Torr und Pascal
- Inkl. 9 V Blockbatterie 6LR61

**-20%**

Typ	Abmessungen (B x T x H) mm	Menge pro VE	Bestell Nr.	Preis	
				EUR	EUR
THERMOVAC TM 101	60 x 25 x 120	1	4.700 538	<del>1.049,00</del>	<b>839,20</b>

Membran-Vakuumpumpen  
LABOPORT® N820G/N840G,  
chemiefest



Die kompakten Pumpen sind mittels eines Drehknopfes manuell regelbar in der Förderleistung und dadurch in verschiedensten Applikationen einsetzbar. Durch die manuelle Drehzahlregelung sind die Pumpen sehr energieeffizient und leise in der Anwendung.

- Leicht zu reinigende Oberfläche
- Durch PTFE-Pumpenkopf und PTFE-beschichteter Membran ideal für sehr aggressive/korrosive Gase und Dämpfe
- Hohe Dampf- und Kondensatverträglichkeit
- Integriertes Gasballastventil
- 3-Farben-Statusanzeige für In Betrieb/Stand-by/Störung
- ATEX-konform gemäß II 2/-G IIB+H2 T3 nur interne Atmosphäre

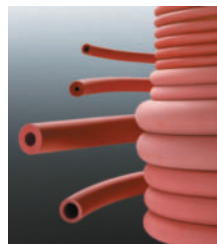
**Spezifikationen**

Endvakuum (abs.): 6 mbar  
 Betriebsüberdruck: 0,1 bar  
 Schlauchanschluss: ID 9/10 mm  
 Zulässige Medien- und Umgebungstemperatur: 5 ... 40 °C  
 Pumpenkopf: TFM™ PTFE  
 Membrane: PTFE-beschichtet  
 Ventile: FFPM

**-38%**

Typ	Förderleistung l / min	Abmessungen (B x T x H) mm	Menge pro VE	Bestell Nr.	Preis	
					EUR	EUR
N820G	20	163 x 259 x 220	1	4.672 375	<del>2.049,00</del>	<b>1.270,38</b>
N840G	34	177 x 289 x 240	1	4.672 376	<del>2.256,00</del>	<b>1.398,72</b>

Vakuumschläuche, Gummi (NR)



Rot. Härte 45 Shore A.

**-50%**

Ø innen mm	Wandstärke mm	Menge pro VE	Bestell Nr.	Preis	
				EUR	EUR
6	5	10	9.205 812	<del>231,00</del>	<b>115,50</b>
8	5	10	9.205 814	<del>305,00</del>	<b>152,50</b>



## Mini cooler, PC



Zum Schutz einer Vielzahl von Reagenzien (Enzymen, DNA, RNA, Zellsuspensionen) durch Kühlung auf dem Labortisch. Aus widerstandsfähigem Polycarbonat, gefüllt mit nicht-toxischem Isoliergel. Fassungsvermögen: 12 Röhrcchen von 0,5 bis 2 ml.

Farbe	Gehaltene Temp. auf dem Labortisch	Menge	Bestell Nr.	Preis	<b>-42%</b>	
					pro VE	EUR
Rot	0 °C, bis zu 60 min	1	6.802 253	<del>111,90</del>		<b>64,90</b>
Gelb	-20 °C bis zu 60 min	1	7.300 442	<del>111,90</del>		<b>64,90</b>
Weiß	-70 °C bis zu 45 min	1	7.090 437	<del>111,90</del>		<b>64,90</b>

## LLG-Mehrzweckbehälter, PP, mit Schraubverschluss

**!** Made in the EU



**New**



Transparente Mehrzweckbehälter mit rotem Schraubverschluss aus PE. Vielseitig einsetzbar, z.B. zur Aufbewahrung oder zum Transport von Proben. Mit Graduierung und mattiertem Beschriftungsfeld.

Nur für Forschung und Entwicklung.

Nennvolumen ml	Steril	Menge	Bestell Nr.	Preis	<b>-50%</b>	
					pro VE	EUR
60*	Nein	500	4.694 707	<del>112,30</del>		<b>56,15</b>
60*	Ja	500	4.694 708	<del>127,60</del>		<b>63,80</b>
120*	Nein	250	4.694 710	<del>63,30</del>		<b>31,65</b>
120*	Ja	250	4.694 711	<del>97,00</del>		<b>48,50</b>
60	Nein	600	4.694 706	<del>127,60</del>		<b>63,80</b>
120	Nein	300	4.694 709	<del>68,40</del>		<b>34,20</b>

\* einzeln verpackt

## Messbecher mit Griff, PP



Transparent. Mit gut lesbarer, aufgedruckter Skala auf beiden Seiten, Ausguss und stabilem Griff. Das Volumen ist somit für Links- und Rechtshänder gleichermaßen gut ablesbar. Um die Bedruckung zu schonen, wird die Reinigung bis max. 60 °C empfohlen.

- Stapelbar
- Lebensmittelgeeignetes Produkt entsprechend Verordnung (EU) Nr. 10/2011

**-50%**

Nennvolumen ml	Grad. ml	Ø außen mm	Höhe mm	Menge pro VE	Bestell Nr.	Preis EUR	Jetzt EUR
250	5	75	115	1	9.275 738	<del>3,70</del>	<b>1,85</b>
500	10	97	140	1	9.275 740	<del>4,00</del>	<b>2,00</b>
1000	10	125	167	1	9.275 742	<del>5,70</del>	<b>2,85</b>
2000	20	148	212	1	9.275 744	<del>11,60</del>	<b>5,80</b>
3000	50	170	242	1	9.275 746	<del>15,70</del>	<b>7,85</b>

## Weithalsflaschen, HDPE, mit Schraubverschluss, PP



Geeignet für Probenahmen, Lagerung, Musterversand von flüssigen, pastösen und granulierten Produkten. Lebensmittelgeeignet. Chargenzertifikat als Download verfügbar. Transparent.

**-50%**

Inhalt ml	Ø mm	Gewinde Außen-Ø mm	Höhe mm	Menge pro VE	Bestell Nr.	Preis EUR	Jetzt EUR
30	32	29,6	70	10	6.253 645	<del>11,30</del>	<b>5,65</b>
60	40	29,6	82	10	6.253 646	<del>12,60</del>	<b>6,30</b>
100	51	36,9	89	10	6.253 178	<del>13,00</del>	<b>6,50</b>
125	51	36,9	104	10	6.252 222	<del>13,80</del>	<b>6,90</b>
150	51	36,9	116	10	6.254 042	<del>15,90</del>	<b>7,95</b>
250	60	43,1	140	10	6.256 221	<del>28,60</del>	<b>14,30</b>
500	75	53,0	161	10	6.252 111	<del>35,20</del>	<b>17,60</b>
1000	90	61,6	205	5	6.252 112	<del>29,60</del>	<b>14,80</b>
2000	120	61,6	242	5	6.253 038	<del>58,40</del>	<b>29,20</b>

Labor-Lagersystem MagLab, ABS, magentisch



MagLab Series

Vier starke Magnete für einen sicheren Halt auf den meisten Metalloberflächen oder kreieren Sie mit der mitgelieferten Metallplatte Ihren eigenen Haltepunkt.

- MagRack für vier 50-mL-Röhren und neun 15-mL-Röhren (Bestandteil der MagLab Serie Art. Nr. 6.254 581, nicht einzeln zu erwerben)
- MagWipe für eine Wischtuch-Box (110 x 210 mm)
- MagPette für zwei gängige Pipetten
- MagBox für diverses Zubehör
- MagLab Serie inkl. MagRack, MagWipe, MagPette, MagBox
- Inkl. selbstklebender Metallplatte

**-45%**

Typ	Farbe	Abmessungen (B x T x H) mm	Menge pro VE	Bestell Nr.	Preis EUR	Jetzt EUR
MagLab Series	sortiert	-	4	6.254 581	<del>80,40</del>	<b>44,22</b>
MagWipe	grün	130 x 91 x 98	1	6.254 583	<del>23,20</del>	<b>12,76</b>
MagPette	violett	131 x 112 x 76	1	6.254 584	<del>23,20</del>	<b>12,76</b>
MagBox	orange	130 x 78 x 102	1	6.254 585	<del>23,20</del>	<b>12,76</b>

Sortimentskasten, ABS



Kit B

- Auswechselbare Einsätze
- Fach für einen Behälter für scharfe/spitze Gegenstände
- Eingebaute Seitentaschen bieten zusätzlichen Stauraum
- Handgriff mit weichem Gummigriff zur Verringerung der Belastung von Hand und Fingern

**Lieferumfang:** Sortimentskasten, 13 oder 16 mm OneRack® Reagenzglasgestell, 2 Einsätze aus PS

**-35%**

Typ	Beschreibung	Abmessungen (B x T x H) mm	Menge pro VE	Bestell Nr.	Preis EUR	Jetzt EUR
Kit A	Einsatz für 13 mm Tube Rack	429 x 265 x 172	1	6.243 252	<del>124,10</del>	<b>80,67</b>
Kit B	Einsatz für 16 mm Tube Rack	429 x 265 x 172	1	6.238 550	<del>117,60</del>	<b>76,44</b>

Etikettendrucker DYMO® LabelWriter™ 550 Turbo



- Ethernet-Schnittstelle ermöglicht LAN-Netzwerkkonnektivität

**Lieferumfang:** Etikettendrucker, 1 x Etiketten-Starterrolle (28 x 89 mm), Netzteil, Netzkabel, USB-Kabel, Kurzanleitung

Max. Etikettenbreite: 59 mm  
 Druckgeschwindigkeit: 90 Etiketten/min.  
 Gewicht: 645 g  
 Stromversorgung: 24 V, 2,5 A

**-35%**

Typ	Abmessungen außen (B x T x H) mm	Menge pro VE	Bestell Nr.	Preis EUR	Jetzt EUR
DYMO® LabelWriter™ 550 Turbo	127 x 187 x 136	1	4.687 586	<del>182,00</del>	<b>118,30</b>

Hochleistungs-etiketten für DYMO® LabelWriter 550 Turbo, weiß

LW-Etiketten mit Industrieklebstoff für sichere, permanente Haftung auf vielen Oberflächen, wie z.B. Papier, Kunststoff, Metall, Holz und Glas.



- Kratz- und reißfestes Kunststoffmaterial
- Etikettendruck mit Thermodirektdruck-Technologie
- Vorkonfektionierte Etiketten für eine schnelle und unkomplizierte Anwendung
- Feuchtigkeitsbeständig
- BPA-frei
- Temperaturbeständig von -18 bis 50 °C

**-35%**

Verpackungs-inhalt	Abmessungen (B x L) mm	Für	Menge pro VE	Bestell Nr.	Preis EUR	Jetzt EUR
1 Rolle á 800 Etiketten	32 x 57	4.687 583	1	4.687 583	<del>159,00</del>	<b>103,35</b>
2 Rollen á 450 Etiketten	19 x 64	4.687 578	1	4.687 578	<del>122,00</del>	<b>79,30</b>
2 Rollen á 350 Etiketten	25 x 89	4.687 579	1	4.687 579	<del>122,00</del>	<b>79,30</b>
2 Rollen á 850 Etiketten	25 x 25	4.687 580	1	4.687 580	<del>122,00</del>	<b>79,30</b>

Labor-Werkzeugkoffer



- Komplettes Set
- Für Routinearbeiten

Eine detaillierte Inhaltsbeschreibung des Laborkoffers finden Sie in unserem Shop.

**-35%**

Typ	Menge pro VE	Bestell Nr.	Preis EUR	Jetzt EUR
PROXXON 23650	1	9.306 125	<del>279,70</del>	<b>181,16</b>

## Wasserstoffgenerator Precision Hydrogen SL 100

Der kleinste Wasserstoffgenerator aus der Precision Hydrogen SL Linie, erzeugt sicher und kontinuierlich Wasserstoff in Laborqualität, mit einem Reinheitsgrad von 99,9995% für GC-FID. Der Generator ist wahlweise mit manueller Wasserfüllung oder automatischer Wasserfüllung erhältlich.



**Klein und kompakt**



- Minimale Wasserstoffspeicherung im System
- Sehr geringer Wartungsaufwand
- Ausfallsichere automatische Abschaltung

### Spezifikationen

Reinheit:	99,9995%
Max. Druck:	6,9 bar
Erforderliche Wasserqualität:	<1,0 µS/cm
Gasanschluss:	1/8" Swagelok
Abmessungen (B x T x H):	160 x 355 x 250 mm
Netzanschluss:	100 ... 240 V, 50/60 Hz
Garantie:	2 Jahre



**-18%**

Beschreibung	Farbe	Durchfluss l / min	Menge pro VE	Bestell Nr.	Preis EUR	Jetzt EUR
Mit manueller Wasserfüllung	schwarz	0,1	1	4.678 137	<del>5.077,00</del>	<b>4.901,14</b>
Mit manueller Wasserfüllung	weiß	0,1	1	4.678 138	<del>5.077,00</del>	<b>4.901,14</b>
Mit automatischer Wasserfüllung	schwarz	0,1	1	4.678 139	<del>6.325,00</del>	<b>5.186,50</b>
Mit automatischer Wasserfüllung	weiß	0,1	1	4.678 140	<del>6.325,00</del>	<b>5.186,50</b>

## LLG-Headspace-Feingewindflaschen ND18



**-50%**

Typ	Volumen ml	AD x Höhe mm	Farbe	Form	Menge pro VE	Bestell Nr.	Preis EUR	Jetzt EUR
(1)	10	22,5 x 46	klar	gerundeter Boden	100	9.003 466	<del>43,90</del>	<b>21,90</b>
(2)	20	22,5 x 75,5	klar	gerundeter Boden	100	4.008 270	<del>47,90</del>	<b>23,95</b>

## LLG-Magnetische Universal Schraubverschlüsse ND18 für Feingewindflaschen ND18



**-50%**

Typ	Kappen	Septen	Härte	Dicke mm	Menge pro VE	Bestell Nr.	Preis EUR	Jetzt EUR
(3)	silber, Loch	Butyl rot/ PTFE grau	55° shore A	1,6	100	4.008 269	<del>61,30</del>	<b>30,65</b>
(4)	silber, Loch	Silikon blau transparent/PTFE weiß	45° shore A	1,3	100	6.241 111	<del>91,60</del>	<b>45,80</b>
(5)	silber, Loch	Silikon weiß / PTFE blau	55° shore A	1,5	100	4.008 268	<del>116,10</del>	<b>58,05</b>
(6)	silber, ohne Loch	Butyl rot/ PTFE grau	55° shore A	1,6	100	6.262 513	<del>75,00</del>	<b>37,50</b>
(7)	silber, ohne Loch	Silikon weiß / PTFE rot UltraClean	45° shore A	1,3	100	6.267 122	<del>90,50</del>	<b>45,25</b>

## Einlass-Liner und O-Ringe für Agilent GC

Einlass-Liner für Agilent 5890, 6850, 6890, 7890 und HP4890.



- 5er oder 25er Verpackung, Liner einzeln entnehmbar
- Vollständig mit O-ring oder Dichtungsring
- Jede Packung mit Batch-Testreport



6.236 751

6.223 553

**-33%**

Beschreibung	Ø außen mm	Ø innen mm	Länge mm	Menge pro VE	Bestell Nr.	Preis EUR	Jetzt EUR
Split, mit Quarzwolle	6,3	4,0	78,5	5	9.003 576	<del>134,40</del>	<b>90,05</b>
Split / Splitless mit Single Taper (Quarzwolle)	6,3	4,0	78,5	5	6.236 751	<del>168,70</del>	<b>113,03</b>
Split/Splitless FocusLiner®	6,3	4,0	78,5	25	6.239 332	<del>247,10</del>	<b>500,56</b>
Split/Splitless Tapered FocusLiner®	6,3	4,0	78,5	5	6.223 553	<del>228,00</del>	<b>153,30</b>
Split/Splitless FAST FocusLiner®	6,3	2,3	78,5	5	6.223 554	<del>208,50</del>	<b>139,70</b>

TFF-Kassetten Vivaflow® SU Serie



Für Forschung und Entwicklung

Tangentialflussfiltrationskassetten (TFF) für die Ultrafiltration und Diafiltration mittlerer Probenmengen. Speziell für Anwendungen in Forschungs- und Entwicklungslaboren entwickelt. Leistungsstarke Membrane mit einer Membranfläche von 50 cm<sup>2</sup> gewährleisten maximale Ausbeute. Keine Spülung oder Reinigung erforderlich.



**Einzellauf, 0,2 µm**

Für den einzelnen Lauf einer Kassette mit 100 bis 500 ml Volumen.

**Lieferumfang:**

- 2 x Kassetten,
- 2 x Zuleitungsschläuche,
- 2 x Permeatschläuche,
- 2 x Druckanzeiger,
- 2 x Rücklaufschläuche mit Drossel

Porengröße µm	Abmessungen (B x T x H) mm	Material Membrane	Menge pro VE	Bestell Nr.	-35%	
					Preis EUR	Jetzt EUR
0,2	98 x 13 x 116	PES	2	4.704 918	<del>221,00</del>	<b>143,65</b>

**Serienlauf, 0,2 µm**

Für den seriellen Lauf beider Kassetten mit 500 bis 1000 ml Volumen.

**Lieferumfang:**

- 2 x Kassetten,
- 1 x Zuleitungsschlauch,
- 1 x serieller Konnektor,
- 2 x Permeatschläuche,
- 1 x Druckanzeiger,
- 1 x Rücklaufschlauch mit Drossel

Porengröße µm	Abmessungen (B x T x H) mm	Material Membrane	Menge pro VE	Bestell Nr.	-35%	
					Preis EUR	Jetzt EUR
0,2	98 x 13 x 116	PES	2	4.704 919	<del>221,00</del>	<b>143,65</b>

**Einzellauf, 2-1000 kDa MWCO**

Für den einzelnen Lauf einer Kassette mit 100 bis 500 ml Volumen.

**Lieferumfang:**

- 2 x Kassetten,
- 2 x Zuleitungsschläuche,
- 2 x Permeatschläuche,
- 2 x Druckanzeiger,
- 2 x Rücklaufschläuche mit Drossel

MWCO kDa	Abmessungen (B x T x H) mm	Material Membrane	Menge pro VE	Bestell Nr.	-35%	
					Preis EUR	Jetzt EUR
5	98 x 13 x 116	PES	2	4.704 904	<del>221,00</del>	<b>143,65</b>
10	98 x 13 x 116	PES	2	4.704 906	<del>221,00</del>	<b>143,65</b>
30	98 x 13 x 116	PES	2	4.704 910	<del>221,00</del>	<b>143,65</b>
50	98 x 13 x 116	PES	2	4.704 912	<del>221,00</del>	<b>143,65</b>
100	98 x 13 x 116	PES	2	4.704 914	<del>221,00</del>	<b>143,65</b>
300	98 x 13 x 116	PES	2	4.704 916	<del>221,00</del>	<b>143,65</b>
1000	98 x 13 x 116	PES	2	4.704 920	<del>221,00</del>	<b>143,65</b>
2	98 x 13 x 116	RC	2	4.704 922	<del>221,00</del>	<b>143,65</b>
5	98 x 13 x 116	RC	2	4.704 924	<del>221,00</del>	<b>143,65</b>
10	98 x 13 x 116	RC	2	4.704 926	<del>221,00</del>	<b>143,65</b>
30	98 x 13 x 116	RC	2	4.704 928	<del>221,00</del>	<b>143,65</b>
100	98 x 13 x 116	RC	2	4.704 930	<del>221,00</del>	<b>143,65</b>
300	98 x 13 x 116	RC	2	4.704 930	<del>221,00</del>	<b>143,65</b>

**Serienlauf, 2-1000 kDa MWCO**

Für den seriellen Lauf beider Kassetten mit 500 bis 1000 ml Volumen.

**Lieferumfang:**

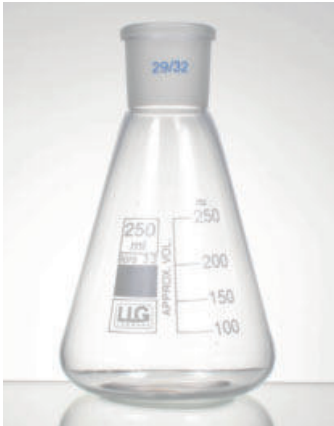
- 2 x Kassetten,
- 1 x Zuleitungsschlauch,
- 1 x serieller Konnektor,
- 2 x Permeatschläuche,
- 1 x Druckanzeiger,
- 1 x Rücklaufschlauch mit Drossel

MWCO kDa	Abmessungen (B x T x H) mm	Material Membrane	Menge pro VE	Bestell Nr.	-35%	
					Preis EUR	Jetzt EUR
5	98 x 13 x 116	PES	2	4.704 905	<del>221,00</del>	<b>143,65</b>
10	98 x 13 x 116	PES	2	4.704 907	<del>221,00</del>	<b>143,65</b>
30	98 x 13 x 116	PES	2	4.704 909	<del>221,00</del>	<b>143,65</b>
50	98 x 13 x 116	PES	2	4.704 911	<del>221,00</del>	<b>143,65</b>
100	98 x 13 x 116	PES	2	4.704 913	<del>221,00</del>	<b>143,65</b>
300	98 x 13 x 116	PES	2	4.704 915	<del>221,00</del>	<b>143,65</b>
1000	98 x 13 x 116	PES	2	4.704 917	<del>221,00</del>	<b>143,65</b>
2	98 x 13 x 116	RC	2	4.704 921	<del>221,00</del>	<b>143,65</b>
5	98 x 13 x 116	RC	2	4.704 923	<del>221,00</del>	<b>143,65</b>
10	98 x 13 x 116	RC	2	4.704 925	<del>221,00</del>	<b>143,65</b>
30	98 x 13 x 116	RC	2	4.704 927	<del>221,00</del>	<b>143,65</b>
100	98 x 13 x 116	RC	2	4.704 929	<del>221,00</del>	<b>143,65</b>
300	98 x 13 x 116	RC	2	4.704 931	<del>221,00</del>	<b>143,65</b>





LLG-Erlenmeyerkolben mit Normschliff, Borosilikatglas 3.3



Ideal zum Mischen von Flüssigkeiten. Mit Normschliff und weißer Graduierung. Nach ISO 4797.

**-55%**

Inhalt	Schliffgröße	Höhe	Menge	Bestell Nr.	Preis	Jetzt
ml	NS	mm	pro VE		EUR	EUR
50	14/23	85	2	4.686 106	<del>14,80</del>	<b>6,66</b>
50	19/26	85	2	4.686 107	<del>15,30</del>	<b>6,89</b>
50	29/32	85	2	4.686 108	<del>16,00</del>	<b>7,20</b>
100	14/23	100	2	4.686 109	<del>15,80</del>	<b>7,11</b>
100	19/26	100	2	4.686 110	<del>17,00</del>	<b>7,65</b>
100	29/32	100	2	4.686 111	<del>16,20</del>	<b>7,29</b>
250	19/26	140	2	4.686 112	<del>21,00</del>	<b>9,86</b>
250	24/29	140	2	4.686 113	<del>22,50</del>	<b>10,13</b>
250	29/32	140	2	4.686 114	<del>17,60</del>	<b>7,92</b>
300	29/32	156	2	4.686 115	<del>20,30</del>	<b>9,14</b>
500	29/32	175	2	4.686 116	<del>23,00</del>	<b>10,35</b>
1000	29/32	220	1	4.686 117	<del>21,20</del>	<b>9,54</b>
2000	29/32	270	1	4.686 118	<del>45,70</del>	<b>20,57</b>

LLG-Erlenmeyerkolben, Borosilikatglas 3.3, mit Schraubverschluss



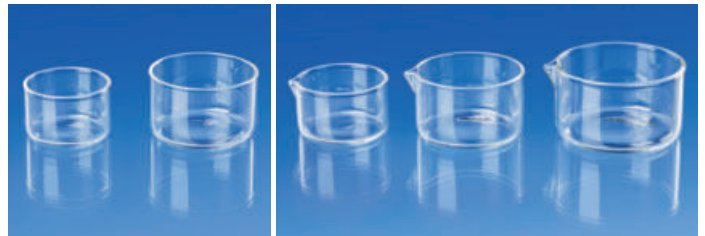
Erlenmeyerkolben aus Borosilikatglas 3.3, Schraubverschluss mit PTFE- Dichtungseinlage.

- Weiße Graduierung und Beschriftungsfeld
- GL-Gewinde

**-55%**

Inhalt	Gewinde	Menge	Bestell Nr.	Preis	Jetzt
ml	GL	pro VE		EUR	EUR
100	32	2	4.686 198	<del>30,60</del>	<b>13,77</b>
250	32	2	4.686 199	<del>40,80</del>	<b>18,36</b>
500	32	2	4.686 200	<del>46,20</del>	<b>20,79</b>
1000	32	1	4.686 201	<del>40,70</del>	<b>18,32</b>

LLG-Kristallierschalen mit und ohne Ausguss, Borosilikatglas



Die Kristallierschalen haben einen flachen Boden, sind aus Borosilikatglas gefertigt und zeichnen sich durch eine hohe Temperatur- und Chemikalienbeständigkeit aus. Nach DIN 12337 und DIN 12338 (mit Ausguss). Autoklavierbar.

**-55%**

Nennvolumen	Abmessungen (Ø x H)	Menge	Bestell Nr.	Preis	Jetzt
ml	mm	pro VE		EUR	EUR
20	40 x 25*	1	4.705 694	<del>4,97</del>	<b>2,24</b>
40	50 x 30*	1	4.705 695	<del>5,04</del>	<b>2,27</b>
60	60 x 35*	1	4.705 696	<del>5,97</del>	<b>2,69</b>
100	70 x 40*	1	4.705 697	<del>7,44</del>	<b>3,35</b>
150	80 x 45*	1	4.705 698	<del>15,77</del>	<b>7,10</b>
300	100 x 45*	1	4.705 699	<del>16,00</del>	<b>7,64</b>
500	125 x 65*	1	4.705 700	<del>18,60</del>	<b>8,37</b>
900	150 x 75*	1	4.705 701	<del>24,94</del>	<b>11,22</b>
2000	200 x 90*	1	4.705 702	<del>40,00</del>	<b>18,00</b>
3500	230 x 100*	1	4.705 703	<del>47,85</del>	<b>21,53</b>
20	40 x 25	1	4.705 704	<del>6,56</del>	<b>2,95</b>
40	50 x 30	1	4.705 705	<del>6,78</del>	<b>3,05</b>
60	60 x 35	1	4.705 706	<del>8,07</del>	<b>3,63</b>
100	70 x 40	1	4.705 707	<del>9,25</del>	<b>4,16</b>
150	80 x 45	1	4.705 708	<del>17,20</del>	<b>7,74</b>
300	100 x 45	1	4.705 709	<del>19,35</del>	<b>8,71</b>
500	125 x 65	1	4.705 710	<del>22,04</del>	<b>9,92</b>
900	150 x 75	1	4.705 711	<del>27,85</del>	<b>12,53</b>
2000	200 x 90	1	4.705 712	<del>43,30</del>	<b>19,49</b>
3500	230 x 100	1	4.705 713	<del>51,30</del>	<b>23,09</b>

\* ohne Ausguss

LLG-Scheidetrichter, konisch, Borosilikatglas 3.3



Scheidetrichter mit PTFE-Küen.

- DIN ISO 4800
- Mit NS-Schliff und Stopfen

**-55%**

Nennvolumen	Bohrung	Schliffgröße	Menge	Bestell Nr.	Preis	Jetzt
ml	mm	NS	pro VE		EUR	EUR
50	2,5	19/26	1	4.686 257	<del>41,50</del>	<b>18,68</b>
100	2,5	19/26	1	4.686 258	<del>42,00</del>	<b>18,90</b>
250	4,0	29/32	1	4.686 259	<del>48,80</del>	<b>21,96</b>
500	4,0	29/32	1	4.686 260	<del>51,80</del>	<b>23,31</b>
1000	6,0	29/32	1	4.686 261	<del>73,00</del>	<b>33,26</b>
2000	6,0	29/32	1	4.686 262	<del>89,00</del>	<b>40,05</b>





## LLG-Bechergläser, Borosilikatglas



New



### Niedrige Form

LLG-Bechergläser sind aus Borosilikatglas gefertigt und zeichnen sich durch eine hohe Temperatur- und Chemikalienbeständigkeit aus. Die Bechergläser sind graduiert und der Ausguss erleichtert das Ausgießen. Nach ISO 3819. Autoklavierbar.

Nennvolumen ml	Menge pro VE	Bestell Nr.	-55%	
			Preis EUR	Jetzt EUR
5	10	4.705 680	<del>37,60</del>	<b>16,92</b>
10	10	4.705 681	<del>40,55</del>	<b>18,25</b>
25	10	4.705 682	<del>40,35</del>	<b>18,16</b>
50	10	4.705 683	<del>34,00</del>	<b>15,30</b>
100	10	4.705 684	<del>28,90</del>	<b>13,01</b>
150	10	4.705 685	<del>31,90</del>	<b>14,36</b>
250	10	4.705 686	<del>36,85</del>	<b>16,58</b>
400	8	4.705 687	<del>31,64</del>	<b>14,24</b>

### Hohe Form

LLG-Bechergläser sind aus Borosilikatglas gefertigt und zeichnen sich durch eine hohe Temperatur- und Chemikalienbeständigkeit aus. Die Bechergläser sind graduiert und der Ausguss erleichtert das Ausgießen. Nach ISO 3819. Autoklavierbar.

Nennvolumen ml	Menge pro VE	Bestell Nr.	-55%	
			Preis EUR	Jetzt EUR
25	10	4.705 688	<del>40,35</del>	<b>18,16</b>
50	10	4.705 689	<del>29,90</del>	<b>13,46</b>
100	10	4.705 690	<del>31,35</del>	<b>14,11</b>
150	10	4.705 691	<del>35,40</del>	<b>15,93</b>
250	10	4.705 692	<del>37,45</del>	<b>16,85</b>
400	8	4.705 693	<del>34,56</del>	<b>15,55</b>

## LLG-Messkolben, Borosilikatglas 3.3, Klasse A



Konformitätsbescheinigt mit Chargenkennung.

- DIN ISO 1042
- Mit NS-Schliff und PE-Stopfen
- Blaue Ringmarke und Beschriftung

-55%

Inhalt ml	Fehlergrenze ± ml	Schliffgröße NS	Menge pro VE	Bestell Nr.	-55%	
					Preis EUR	Jetzt EUR
5	0,040	10/19	2	4.686 232	<del>21,80</del>	<b>9,81</b>
10	0,040	10/19	2	4.686 233	<del>21,20</del>	<b>9,54</b>
20	0,040	10/19	2	4.686 234	<del>22,00</del>	<b>9,90</b>
25	0,040	10/19	2	4.686 235	<del>22,10</del>	<b>9,95</b>
25	0,060	12/21	2	4.686 236	<del>24,20</del>	<b>10,89</b>
50	0,060	12/21	2	4.686 238	<del>24,70</del>	<b>11,12</b>
50	0,100	14/23	2	4.686 237	<del>27,60</del>	<b>12,42</b>
100	0,100	12/21	2	4.686 239	<del>30,00</del>	<b>13,50</b>
100	0,100	14/23	2	4.686 240	<del>28,00</del>	<b>12,60</b>
200	0,150	14/23	2	4.686 241	<del>35,40</del>	<b>15,93</b>
250	0,150	14/23	2	4.686 242	<del>35,90</del>	<b>16,16</b>
500	0,250	19/26	2	4.686 243	<del>47,60</del>	<b>21,42</b>
1000	0,400	24/29	1	4.686 244	<del>36,00</del>	<b>16,20</b>
2000	0,600	29/32	1	4.686 245	<del>50,40</del>	<b>22,68</b>

## LLG-Messkolben, Borosilikatglas 3.3, Klasse A, Braunglas



Konformitätsbescheinigt mit Chargenkennung.

- DIN ISO 1042
- Mit NS-Schliff und PE-Stopfen
- Weiße Ringmarke und Beschriftung

-55%

Inhalt ml	Fehlergrenze ± ml	Schliffgröße NS	Menge pro VE	Bestell Nr.	-55%	
					Preis EUR	Jetzt EUR
5	0,040	10/19	2	4.686 246	<del>25,50</del>	<b>11,48</b>
10	0,040	10/19	2	4.686 247	<del>25,50</del>	<b>11,48</b>
20	0,040	10/19	2	4.686 248	<del>27,30</del>	<b>12,29</b>
25	0,040	10/19	2	4.686 249	<del>27,30</del>	<b>12,29</b>
50	0,100	14/23	2	4.686 250	<del>35,90</del>	<b>16,16</b>
100	0,100	14/23	2	4.686 251	<del>40,70</del>	<b>18,32</b>
200	0,150	14/23	2	4.686 252	<del>54,00</del>	<b>24,30</b>
250	0,150	14/23	2	4.686 253	<del>54,00</del>	<b>24,30</b>
500	0,250	19/26	2	4.686 254	<del>90,60</del>	<b>40,77</b>
1000	0,400	24/29	1	4.686 255	<del>70,10</del>	<b>31,55</b>
2000	0,600	29/32	1	4.686 256	<del>92,20</del>	<b>41,49</b>

Kernbohrer, Edelstahl V4A

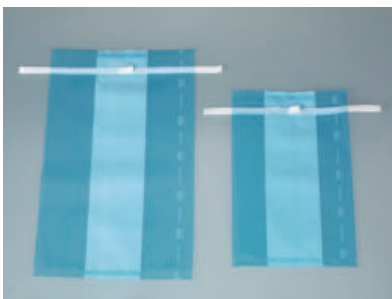


Mit dem Kernbohrer können Schüttgüter beprobt werden, die sich aufgrund ihrer Partikelform bei der Probenahme leicht verkanten oder festsetzen. Im Vergleich zu üblichen Allschichtsammlern für Schüttgut weist der zweiteilige Kernbohrer keine Spaltmaße auf, in die sich das Medium während der Entnahme verkanten kann. Das ermöglicht eine fachgerechte Beprobung unterschiedlichster Pulver und Granulate durch mehrere Schichten hindurch, z.B. Glaskugeln oder Metallpulver. Je nach Größe ist der Edelstahlprobenehmer für unterschiedlichste Gebinde einsetzbar, beispielsweise Big Bags oder kleine Behälter. Der Schüttgutsammler entnimmt eine repräsentative Kernprobe und ist ideal für den Einsatz in den verschiedenen Bereichen von Labor- und Industrie.

**Lieferumfang:** Kernbohrer (bestehend aus Bohrstab und Bohrrohr), Fixierclip

Nennvolumen ml	Abmessungen (Ø x L) mm	Menge pro VE	Bestell Nr.	-38%	
				Preis EUR	Jetzt EUR
15	15 x 200	1	4.680 865	<del>543,60</del>	337,03
110	25 x 400	1	4.680 866	<del>591,25</del>	366,58
230	25 x 800	1	4.680 867	<del>641,35</del>	397,64

Probenbeutel SteriBag Blue, PE, steril



Für den Einsatz in der Lebensmittel-, Futtermittel- und Pharmaindustrie. Um der Gefahr von Fremdkörpern in der Produktion vorzubeugen, sind der Probenbeutel sowie der Aufreiß-Verschluss in einem blauen Farbton.

- Flüssigkeitsdicht
- RNase-, DNase- und pyrogenfrei
- Mit Beschriftungsfeld

Nennvolumen ml	Breite mm	Länge mm	Menge pro VE	Bestell Nr.	-35%	
					Preis EUR	Jetzt EUR
650	140	229	500	4.665 341	<del>260,40</del>	169,26
1650	178	305	250	4.665 342	<del>189,20</del>	122,98

Einweg-Pinzetten, PS



Für präzise Laborarbeiten.

- Geriffelte Griffe
- Reinraumgefertigt (Reinraumklasse 7)
- Lebensmittelgeeignet

Form	Länge mm	Steril	Menge pro VE	Bestell Nr.	-38%	
					Preis EUR	Jetzt EUR
Spitz / abgewinkelt: feine, glatte, gebogene Greifspitze	130	+	100	4.670 759	<del>60,90</del>	37,76
Spitz: gerade, innen, geriffelte Spitze	130	+	100	4.670 761	<del>60,90</del>	37,76
Breite Spitze: glatte und stumpfe Spitze	130	+	100	4.670 763	<del>60,90</del>	37,76

Probenbeutel Sani-Stick und Sani-Sponge, mit Zelluloseschwamm



- Hohe Qualität
- Made in Canada



Für die Entnahme von Oberflächenproben.

- Mit Beschriftungsfeld
- Starrer Griff (Sani-Stick)
- Integriertes sicheres Verschlusssystem mit 2 Runddrähten (Sani-Sponge)
- Schnellspannsystem für den Schwamm
- Integriertes sicheres Verschlusssystem mit 2 Runddrähten
- Steril
- Frei von Verunreinigungen
- Wasser- und Luftdicht
- Frei von R-Nase, D-Nase und Pyrogen

Nennvolumen ml	Abmessungen (B x H) mm	Medium	Menge pro VE	Bestell Nr.	-47%	
					Preis EUR	Jetzt EUR
1200	152 x 267*	Lethen Boullion	10	6.522 307	<del>38,40</del>	20,35
1200	152 x 267*	Dey-Engley neutralisierende Boullion	10	6.522 308	<del>38,40</del>	20,35
1200	152 x 267*	Gepuffertes Peptonwasser	10	6.522 309	<del>38,40</del>	20,35
1200	152 x 267*	Neutralisationspuffer	10	4.701 832	<del>38,40</del>	20,35
2100	191 x 292**	Gepuffertes Peptonwasser	100	6.522 404	<del>320,80</del>	170,02
2100	191 x 292**	Lethen Boullion	100	6.522 393	<del>321,80</del>	170,55
2100	191 x 292**	Neutralisationspuffer	100	6.522 405	<del>342,90</del>	165,84
2100	191 x 292**	Dey-Engley neutralisierende Boullion	100	6.522 406	<del>348,30</del>	168,70

\* Sani-Stick, \*\*Sani-Sponge

Ultraschallbäder SONOREX smart ST



- ECO Modus
- Touchscreen
- Zahlreiche Funktionen

Diese Allround-Geräte mit intuitiver Bedienung per Touchscreen bieten detaillierte Einstellmöglichkeiten für jeden Parameter, eine präzise Prozessüberwachung und -protokollierung und einen Programmspeicher für sicher reproduzierbare Ergebnisse.

- Mit Warn- und Abschaltfunktion
- Mit Trockenlaufschutz
- Regelbar von 10 bis 100%
- Prozessdauer ist auf die Sekunde genau, mit automatischer Abschaltung
- ECO-Modus zur Reduzierung des Energieverbrauchs
- Individuelle Programme speicherbar
- Auswahl verschiedener Sprachen
- Prozessdokumentation über Docking-Station DST 01 (optional) mit USB und Ethernet



Typ	Nennvolumen l	Steckertyp	Menge pro VE	Bestell Nr.	-38%	
					Preis EUR	Jetzt EUR
smart ST 102 H	3,0	EU	1	4.709 932	<del>1.458,00</del>	<b>903,96</b>
smart ST 102 H	3,0	CH	1	4.710 003	<del>1.458,00</del>	<b>903,96</b>
smart ST 102 H	3,0	UK	1	4.710 004	<del>1.458,00</del>	<b>903,96</b>
smart ST 510 H	9,7	EU	1	4.709 937	<del>1.892,00</del>	<b>1.173,04</b>
smart ST 510 H	9,7	CH	1	4.710 018	<del>1.892,00</del>	<b>1.173,04</b>
smart ST 510 H	9,7	UK	1	4.710 019	<del>1.892,00</del>	<b>1.173,04</b>
smart ST 1028 H	28,0	EU	1	4.709 940	<del>2.397,00</del>	<b>2.106,14</b>
smart ST 1028 H	28,0	CH	1	4.710 027	<del>2.397,00</del>	<b>2.106,14</b>
smart ST 1028 H	28,0	UK	1	4.710 028	<del>2.397,00</del>	<b>2.106,14</b>

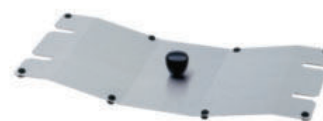
Einhängekörbe für Ultraschall-Bäder SONOREX



Edelstahl. Optimale Übertragung des Ultraschalls. Reinigungsgut darf nicht auf dem Wannenboden liegen.

Typ	Für Bad Typ	Abmessungen (B x T x H) mm	Menge pro VE	Bestell Nr.	-38%	
					Preis EUR	Jetzt EUR
K 3 C	ST 102 H	200 x 110 x 40	1	9.877 633	<del>74,00</del>	<b>45,88</b>
K 10	ST 510 H	250 x 195 x 50	1	9.877 697	<del>209,00</del>	<b>129,58</b>
K 28	ST 1028 H	455 x 245 x 50	1	9.877 698	<del>301,00</del>	<b>186,62</b>

Deckel für Ultraschall-Bäder SONOREX



Edelstahl. Zum Abdecken der Schwingwanne.

Typ	Für Bad Typ	Menge pro VE	Bestell Nr.	-38%	
				Preis EUR	Jetzt EUR
D 100	ST 102 H	1	9.877 603	<del>48,00</del>	<b>29,76</b>
D 510	ST 510 H	1	9.877 610	<del>69,00</del>	<b>42,78</b>
D 1028	ST1028 H	1	9.877 607	<del>92,00</del>	<b>57,04</b>

Docking station DST 01 für Ultraschallbäder SONOREX smart ST



Einfache Übertragung des Prozessprotokolls auf andere Speichermedien. USB-A, USB-B und Ethernet-Anschluss.

Typ	Für	Menge pro VE	Bestell Nr.	-38%	
				Preis EUR	Jetzt EUR
DST 01	SONOREX smart ST	1	6.328 138	<del>234,00</del>	<b>145,08</b>



## Lösemittelpumpe Handbetrieb



Für kontaminationsfreie Entnahme von organischen Lösemitteln und aromatischen Verbindungen. Durch die beiden Kugelhähne ist die Pumpe komplett gasdicht absperrbar, somit können nach dem Abfüllen keine gefährlichen Dämpfe entweichen. Die Ableitung elektrostatischer Aufladung erfolgt über das Antistatistikset (bitte separat bestellen).

- Mediumsberührte Teile Edelstahl (1.4301) und PTFE
- Für Behälter bis 60 l
- Passend für Behälter mit R 2"-Gewinde
- Lösemittelpumpe für Weissblechkanister inkl. Anschlussgewinde für Balgverschlüsse

**-37%**

Beschreibung	Eintauchtiefe mm	Menge pro VE	Bestell Nr.	Preis	
				EUR	EUR
Handpumpe	600	1	9.001 349	<del>508,60</del>	<b>320,42</b>
Handpumpe für Weissblechkanister	600	1	6.237 176	<del>548,60</del>	<b>345,62</b>

## Raumsparkanister, HDPE, elektrisch leitfähig



Schwarz. Für den Einsatz in explosionsgeschützten Bereichen. Die Ableitung elektrostatischer Aufladung erfolgt über das Antistatistikset (bitte separat bestellen).

- Antistatisch
- Oberflächenwiderstand < 10<sup>5</sup> Ohm
- Mit oder ohne Gewindestutzen 3/4"
- Platzsparend aufgrund seiner schmalen Breite
- Elektrisch leitfähiger Ablasshahn StopCock PA (als Zubehör erhältlich)

**-37%**

Nennvolumen ml	Beschreibung	Breite mm	Menge pro VE	Bestell Nr.	Preis	
					EUR	EUR
5000	mit Gewindestutzen	65	1	4.665 332	<del>58,05</del>	<b>36,57</b>
5000	ohne Gewindestutzen	65	1	4.665 330	<del>55,55</del>	<b>35,00</b>
10000	mit Gewindestutzen	125	1	4.665 333	<del>76,30</del>	<b>48,07</b>
10000	ohne Gewindestutzen	125	1	4.665 331	<del>73,85</del>	<b>46,53</b>

## Lösemittelpumpe für Fußbetrieb



Für das Abfüllen von hochreinen Flüssigkeiten wie z.B. Lösemittel. Durch die Fassverschraubung und die beiden Absperrhähne können das Gebinde und die Pumpe hermetisch verschlossen werden. Die Ableitung elektrostatischer Aufladung erfolgt über das Antistatistik-Set (bitte separat bestellen).

- Mediumsberührte Teile aus Edelstahl (1.4301) und PTFE
- Für Fässer bis 220l, Tauchrohr auf Fasstiefe stufenlos einstellbar
- Passend für Stahlfässer mit R 2" Gewinde

**-37%**

Beschreibung	Eintauchtiefe mm	Förderleistung l / min	Menge pro VE	Bestell Nr.	Preis	
					EUR	EUR
Fußpumpe mit Auslaufbogen	950	30	1	9.001 134	<del>556,00</del>	<b>350,85</b>
Fußpumpe mit Auslaufschlauch	950	30	1	6.236 800	<del>746,40</del>	<b>470,23</b>

## Schlauchklemmen stop-it, Metall



Die Schlauchklemme kann überall eingesetzt werden, wo der Durchfluss in Schläuchen mit Flüssigkeiten oder Gasen geregelt oder abgesperrt werden muss.

**-42%**

Ø Schlauch mm	Menge pro VE	Bestell Nr.	Preis	
			EUR	EUR
0,5 ... 10	1	9.303 787	<del>4,40</del>	<b>2,55</b>
0,8 ... 15	1	9.303 788	<del>7,05</del>	<b>4,09</b>
1,1 ... 20	1	9.303 789	<del>7,65</del>	<b>4,44</b>
2,5 ... 30	1	9.303 790	<del>11,70</del>	<b>6,79</b>

## Antistatik-Set



Beim Abfüllen brennbarer/explosiver Flüssigkeiten müssen Pumpe, Abfüll- und Zufüllgebilde elektrisch leitend verbunden und geerdet sein, damit es durch elektrostatische Aufladungen nicht zu Entflammungen oder zur Explosion kommt. Antistatik-Set, bestehend aus drei farbcodierten Verbindungskabeln mit Klemmzangen, komplett im Kunststoffkoffer.

**-37%**

Typ	Menge pro VE	Bestell Nr.	Preis	
			EUR	EUR
Antistatik-Set	1	9.001 346	<del>57,00</del>	<b>35,91</b>



## Einkanal-Mikroliterpipetten Transferpette® S, variabel



Volumenbereich von 0,1 µl bis 10000 µl.

- Volumenverstellschutz
- Easy Calibration Technik: Justierung ohne Werkzeug
- Komplett autoklavierbar bei 121 °C
- Color Code am Volumeneinstellrad, Schaft und Volumenverstellschutz
- DE-M gekennzeichnet

**Lieferumfang:** Transferpette® S Typ Variabel, mit Qualitätszertifikat, Regalhalter, Beschriftungsfolien und Silikonfett

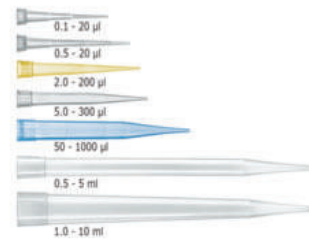


**-41%**

Volumen	Richtigkeit Max. Vol.	Präzision Max. Vol.	Spitze	Menge	Bestell Nr.	Preis	Jetzt
µl	(± R%)	(≤ VK%)	µl	pro VE		EUR	EUR
0,1 ... 1	2	1,2	0,1 ... 20	1	9.280 140	<del>270,50</del>	<b>159,60</b>
0,1 ... 2,5	1,4	0,7	0,5 ... 20	1	9.280 141	<del>270,50</del>	<b>159,60</b>
0,5 ... 10	1,0	0,5	0,5 ... 20	1	9.280 142	<del>270,50</del>	<b>159,60</b>
2 ... 20	0,8	0,4	2 ... 200	1	9.280 143	<del>270,50</del>	<b>159,60</b>
5 ... 50	0,8	0,3	2 ... 200	1	9.280 144	<del>270,50</del>	<b>159,60</b>
10 ... 100	0,6	0,2	2 ... 200	1	9.280 145	<del>270,50</del>	<b>159,60</b>
20 ... 200	0,6	0,2	2 ... 200	1	9.280 146	<del>270,50</del>	<b>159,60</b>
100 ... 1000	0,6	0,2	50 ... 1000	1	9.280 147	<del>270,50</del>	<b>159,60</b>
500 ... 5000	0,6	0,2	500 ... 5000	1	9.280 148	<del>270,50</del>	<b>159,60</b>
1000 ... 10000	0,6	0,2	1000 ... 10000	1	9.280 149	<del>270,50</del>	<b>159,60</b>

## Pipettenspitzen, lose verpackt, im wiederverschließbaren Beutel, unsteril

Sämtliche Pipetten- und Filterspitzen werden unter überwachten Reinraumbedingungen produziert, automatisch in wiederverschließbare Beutel eingeschweißt und in Kartons abgepackt. Die Chargen-Nummer wird auf jeden Beutel aufgedruckt.



**-55%**

Farbe	Volumen	Verpackungs-inhalt	Menge	Bestell Nr.	Preis	Jetzt
	µl		pro VE		EUR	EUR
farblos	0,1 - 20	2 Beutel à 1000	2000	9.409 669	<del>76,80</del>	<b>34,56</b>
farblos	0,5 - 20	2 Beutel à 1000	2000	9.409 670	<del>71,60</del>	<b>32,22</b>
gelb	2 - 200	1 Beutel à 1000	1000	9.409 672	<del>23,80</del>	<b>10,71</b>
farblos	5 - 300	1 Beutel à 1000	1000	9.409 673	<del>28,60</del>	<b>12,87</b>
blau	50 - 1000	2 Beutel à 500	1000	9.409 674	<del>27,00</del>	<b>12,15</b>
farblos	500 - 5000	1 Beutel à 200	200	9.409 223	<del>22,30</del>	<b>14,50</b>
farblos	1000 - 10000	2 Beutel à 100	200	9.409 191	<del>41,80</del>	<b>27,17</b>

## Variable Repetierpipette Stepper™ 416



Höchst komfortable Pipette für verlässliches Seriendosieren zwischen 10 und 5000 µl. Die einmalige Vier-Fingerdruck-Funktion entlastet den Daumen. Auswahl an 53 verschiedenen Volumina, bis zu 73 Dosierungen pro Füllung. Zwei Jahre Garantie.

- Deutliche Anzeige des Volumens und Anzahl gewünschter Dosierungen
- Drei farbkodierte Direktverdrängungs-Spritzen
- Stopmechanismus am Ende des Dosierens



**-45%**

Beschreibung	Menge	Bestell Nr.	Preis	Jetzt
	pro VE		EUR	EUR
Stepper™ 416, inkl. farbcodierte Einstellknöpfe, Adapter, Muster von Ecostep-Spritzen	1	4.678 370	<del>342,00</del>	<b>188,10</b>

## Spritzen Ecostep™ (PE/PP) für Stepper™ 416



Die Einwegspritzen aus PE/PP sind schnell und einfach in den Stepper™ 416 einschiebbar. Drei Größen von Spritzen decken den gesamten Volumenbereich von 10 bis 5000 µl.

**Bioproof:** Sterile Spritzen, DNase-, RNase- und pyrogenfrei

**-37%**

Typ	Volumen	Kapazität	Menge	Bestell Nr.	Preis	Jetzt
	µl		pro VE		EUR	EUR
Nicht steril	10 - 100	0,75	100	9.411 509	<del>106,50</del>	<b>67,10</b>
Nicht steril	50 - 500	3,75	100	9.411 511	<del>108,60</del>	<b>68,42</b>
Nicht steril	500 - 5000	37,5	100	9.411 513	<del>143,20</del>	<b>90,22</b>
Steril	10 - 100	0,75	50	9.411 578	<del>123,40</del>	<b>77,74</b>
Steril	50 - 500	3,75	50	9.411 579	<del>126,40</del>	<b>79,63</b>
Steril	500 - 5000	37,5	50	9.411 580	<del>168,20</del>	<b>105,97</b>

## Ultratiefkühlschrank ULT Serie, bis -86 °C

Kompakter Ultratiefkühlschrank zur vorübergehenden bis langfristigen Küllagerung von biologischen Proben.

- Temperaturlogger mit USB-Anschluss
- Batterie-Backup für 48 h
- Digitaler Controller mit Anzeige
- Hoch-/Niedrig-Temperatur-Alarm
- Akustischer und visueller Alarm
- Kontakt für Fernalarm
- Öffnung für externe Sonde und CO<sub>2</sub>-Backup
- Umweltfreundliches, HFCKW-freies Nature R-Kühlmittel

**Typbezeichnung -PLUS:** Mit erweiterter Austauschgarantie. Bei Garantiefällen, die nicht schnell vor Ort gelöst werden können, erhält der Kunde zeitnah ein neues Gerät.

### Spezifikationen

Temperaturbereich: -86 ... -60 °C  
 Temperaturfühler: 1 x PT 1000  
 Netzanschluss: 230 V, 50 Hz



- Zuverlässig und leistungstark
- Digitaler Controller
- Akustischer und visueller Alarm



Typ	Inhalt l	Abmessungen außen (B x T x H) mm	Abmessungen innen (B x T x H) mm	Gewicht kg	Menge pro VE	Bestell Nr.	Preis	
							EUR	Jetzt EUR
ULT U35	37	630 x 675 x 650	439 x 271 x 433	59	1	6.322 824	<del>5.562,00</del>	4.004,64
ULT U35-PLUS	37	630 x 675 x 650	439 x 271 x 433	59	1	6.490 712	<del>8.174,00</del>	5.885,28
ULT U100	93	595 x 630 x 825	430 x 425 x 625	60	1	4.672 408	<del>5.140,00</del>	3.700,80
ULT U100-PLUS	93	595 x 630 x 825	430 x 425 x 625	60	1	4.672 428	<del>7.199,00</del>	5.183,28

**-28%**

## Ultratiefkühltruhen ULT Serie, bis -86 °C

Ultratiefkühltruhe zur vorübergehenden bis langfristigen Küllagerung von biologischen Proben. Ideal für den täglichen Gebrauch in Laboren und wissenschaftlichen Einrichtungen.

- Digitaler Controller mit Anzeige
- Akustischer und visueller Alarm
- Hoch-/Niedrig-Temperatur-Alarm
- Kontakt für Fernalarm
- Batterie-Backup für 48 h
- Öffnung (Ø12 mm) für externe Sonde und CO<sub>2</sub>-Backup
- Integriertes Schloss
- Mit 4 Rollen
- Umweltfreundliches, HFCKW-freies Nature R-Kühlmittel

### Spezifikationen

Temperaturbereich: -86 ... -60 °C  
 Temperaturfühler: 1 x PT 1000  
 Netzanschluss: 230 V, 50 Hz



Typ	Inhalt l	Abmessungen außen (B x T x H) mm	Abmessungen innen (B x T x H) mm	Gewicht kg	Menge pro VE	Bestell Nr.	Preis	
							EUR	Jetzt EUR
ULT C75	71	555 x 630 x 870	387 x 387 x 465	45	1	4.672 404	<del>4.206,00</del>	3.028,32

**-28%**

Digitale Wasserbäder



- Inklusive Deckel
- Farb-TFT-Display

- Farb-TFT-Display mit Bedienfeld
- Kalibrierfunktion
- 5 frei wählbare Programme (Temperatur und Dauer)
- 5 Sprachen (Englisch, Deutsch, Französisch, Spanisch und Chinesisch)
- Integrierter Timer
- Wasserablauf (bei 10, 20 und 28 Liter)

**Lieferumfang:** Digitales Wasserbad, inkl. Deckel



**Spezifikationen**

Temperaturbereich:	RT +5 °C ... 100 °C
Temperaturgenauigkeit:	±0,2 °C
Temperaturkonstanz:	±0,1 °C
Stromversorgung:	240 V, 50 Hz

**-25%**

Typ	Volumen des Bades	Menge	Bestell Nr.	Preis	Jetzt
	l	pro VE		EUR	EUR
WBE02A12E	2	1	6.274 985	<del>584,30</del>	<b>438,23</b>
WBE05A12E	5	1	6.274 986	<del>704,70</del>	<b>528,53</b>
WBE10A12E	10	1	6.274 987	<del>840,60</del>	<b>630,45</b>
WBE20A12E	20	1	6.274 988	<del>1.013,40</del>	<b>760,05</b>
WBE28A12E	28	1	6.274 989	<del>1.066,50</del>	<b>799,88</b>

Bad-/Umwälzthermostat ECO Gold, mit Polycarbonat-Badgefäß



Badthermostat mit modernster Mikroprozessortechnik. Die Förderstromaufteilung am Kontrollkopf zur individuellen Einstellung der internen und externen Umwälzung ist auch während des Betriebs bedienbar.

- Benutzerfreundliche Menüführung im Klartext
- Sicherheitsklasse III für den Betrieb mit brennbaren und nichtbrennbaren Flüssigkeiten
- Pumpe mit 6 einstellbaren Leistungsstufen
- Kühlschlange serienmäßig
- USB-Schnittstelle serienmäßig
- Farbige TFT Display für gleichzeitige Anzeige von Ist- und Sollwert sowie grafische Darstellung des Temperaturverlaufs
- Pumpenanschlüsse aus Edelstahl (M16x1 Gewinde)

**-30%**

Typ	Volumen	Menge	Bestell Nr.	Preis	Jetzt
	l	pro VE		EUR	EUR
ET 6 G	5,0 ... 6,0	1	6.319 701	<del>2.900,00</del>	<b>2.030,00</b>
ET 12 G	9,5 ... 12,0	1	6.242 985	<del>3.270,00</del>	<b>2.289,00</b>
ET 15 G	13,5 ... 15,0	1	6.259 775	<del>3.290,00</del>	<b>2.303,00</b>
ET 20 G	15,0 ... 20,0	1	6.522 851	<del>3.290,00</del>	<b>2.303,00</b>

Kälte-Umwälzthermostate CORIO™ CD



- Wählen Sie Ihre Farbe!
- Umweltfreundlich
- Natürliches Kältemittel



Kälte-Umwälzthermostate eignen sich für interne und externe Standardanwendungen sowie Routinearbeiten in Labor und Industrie.

- Leuchtstarke, weiße, gut sichtbare Anzeige
- Einfache Pumpenumschaltung zwischen interner und externer Umwälzung
- Externe Pumpenanschlüsse (M16x1)
- USB-Anschluss
- Mehr Nutzraum im Bad durch platzsparende Verdampferschlange
- Edelstahl-Badgefäße inklusive Baddeckel und Ablasshahn
- Abnehmbares Lüftungsgitter
- Kältemaschinen ohne seitliche Belüftungsöffnungen
- Je 2 Schlaucholiven passend für Schlauch-Innendurchmesser 8 und 12 mm inklusive
- Klasse III (FL) nach DIN 12876-1



**-22%**

Typ	Volumen	Menge	Bestell Nr.	Preis	Jetzt
	l	pro VE		EUR	EUR
CD-310F	3 ... 4	1	4.685 626	<del>4.446,00</del>	<b>3.467,88</b>
CD-450F	3 ... 4	1	4.685 628	<del>4.921,00</del>	<b>3.846,18</b>
CD-800F	5 ... 7,5	1	4.692 234	<del>6.501,00</del>	<b>5.070,78</b>
CD-1200F	5 ... 7,5	1	4.692 235	<del>7.756,00</del>	<b>6.049,68</b>
CD-310F, grün foliert	3 ... 4	1	4.710 157	<del>4.446,00</del>	<b>3.467,88</b>
CD-450F, grün foliert	3 ... 4	1	4.710 158	<del>4.921,00</del>	<b>3.846,18</b>
CD-800F, grün foliert	5 ... 7,5	1	4.710 159	<del>6.501,00</del>	<b>5.070,78</b>
CD-1200F, grün foliert	5 ... 7,5	1	4.710 160	<del>7.756,00</del>	<b>6.049,68</b>

## LLG-Einmal-Overalls, PP-Vlies



Weißes PP-Vlies 30 g/m<sup>2</sup>, mit Kapuze und Reißverschluss, Elastikband an der Kapuze und an den Hand- und Fußgelenken, latexfrei

**-55%**

Größe	Menge	Bestell Nr.	Preis	Jetzt
	pro VE		EUR	EUR
L	10	6.282 791	<del>31,00</del>	<b>14,36</b>
XL	10	6.282 792	<del>22,30</del>	<b>14,54</b>
XXL	10	6.282 793	<del>33,40</del>	<b>15,03</b>

## Hautschutz- und Pflegecreme mit Kamille und Bienenwachs LINDESA® K PROFESSIONAL



Schnell einziehend. Die Creme stärkt die Abwehrfunktion der Haut, beugt Hautschädigungen durch äußere Belastungen vor und wirkt normalisierend auf gereizte Hautpartien, ohne zu fetten.

**-33%**

Inhalt	Menge	Bestell Nr.	Preis	Jetzt
ml	pro VE		EUR	EUR
100	10	6.317 296	<del>42,00</del>	<b>28,14</b>

## Kliphauben



- Vliesstoff
- Gerafft
- Lebensmittelgeeignet
- Versandeinheit 10 x 100 Stück

**-50%**

Farbe	Größe	Ø	Menge	Bestell Nr.	Preis	Jetzt
		mm	pro VE		EUR	EUR
weiß	mittel	520	1000	4.665 805	<del>37,90</del>	<b>18,95</b>
blau	mittel	520	1000	6.286 653	<del>45,50</del>	<b>22,75</b>
weiß	gross	550	1000	7.500 013	<del>50,60</del>	<b>25,30</b>

## Einmalhandschuhe Format, Nitril

EN ISO 374-1 EN ISO 374-5 EN 420

Type C



Unsteril, puderfrei, hypoallergen, Rollrand, mikrogeraute Oberfläche. EN 455 T 1-3, CE. Baumusterprüfung EN 374.

**Kat. III gegen geringe chemische Gefährdung.**  
Box à 100 Stück

Gemäß EN ISO 374-1:2016/Type C, EN ISO 374-5:2016, EN 420

**-55%**

Größe	Menge	Bestell Nr.	Preis	Jetzt
	pro VE		EUR	EUR
XS (5 bis 6)	100	9.005 344	<del>17,10</del>	<b>7,70</b>
S (6 bis 7)	100	9.005 345	<del>17,10</del>	<b>7,70</b>
M (7 bis 8)	100	9.005 346	<del>17,10</del>	<b>7,70</b>
L (8 bis 9)	100	9.005 347	<del>17,10</del>	<b>7,70</b>
XL (9 bis 10)	100	9.005 348	<del>17,10</del>	<b>7,70</b>



## pH-Meter SevenDirect™ SD20



SD20 Stirrer-Kit

Das pH-Meter SD20 ist ein robustes Tischgerät zur Messung des pH-Werts.

- Großer 7" Touchscreen mit intuitiver Benutzeroberfläche
- Elektrodenarm EasyPlace™ platziert den Sensor präzise
- Intelligent Sensor Management (ISM®) stellt die korrekte Verwendung des angeschlossenen Sensors sicher
- Kalibration mit bis zu 5 Kalibrierpunkten
- GLP konform

**Lieferumfang:** pH-Meter SevenDirect™ SD20, Elektrodenarm EasyPlace™, Schutzabdeckung, Netzteil, Einstiegsleitfaden

**SD20 Kit:** pH-Elektrode InLab® Expert Pro-ISM mit robustem PEEK-Schaft und integriertem Temperaturfühler.

**Lieferumfang:** wie pH-Meter SevenDirect™ SD20 + pH-Elektrode InLab® Expert Pro-ISM, Puffer pH 4,01, 7,00 und 9,21 oder 10,01

**SD20 Stirrer-Kit:** Magnetrührer EasyMix™ homogenisiert die Probe und sorgt damit für zuverlässige Messergebnisse

**Lieferumfang:** wie pH-Meter SevenDirect™ SD20-Kit + Magnetrührer EasyMix™

### Spezifikationen

pH-Bereich: -2,000 ... 20,000  
 Genauigkeit: ±0,002  
 mV-Bereich: -2000,0 ... 2000,0 mV  
 Temperaturbereich: -30 ... 130 °C  
 Schutzart: IP 54

**-40%**

Typ	Menge	Bestell Nr.	Preis	Jetzt
	pro VE		EUR	EUR
SD20	1	4.684 932	<del>1.120,00</del>	<b>672,00</b>
SD20-Kit	1	4.684 936	<del>1.480,00</del>	<b>888,00</b>
SD20 Stirrer-Kit	1	4.684 937	<del>1.740,00</del>	<b>1.044,00</b>

## LLG-Universal Indikatorstäbchen "Premium", in Schnappdeckeldose



Die LLG-pH-Indikatorstreifen bieten ein komfortables Handling für jedes Labor. Der mit der Dose verbundene Schnappdeckel läßt sich leicht mit einer Hand öffnen und schließen.

**-42%**

Bereich	Verpackungs-inhalt	Menge	Bestell Nr.	Preis	Jetzt
		pro VE		EUR	EUR
pH	Dose mit Schnappdeckel à 100 Streifen	100	9.129 808	<del>14,30</del>	<b>8,29</b>

## Multiparameter Messgeräte MultiLine® 3510 IDS



Professionelle, digitale Multiparameter-Messgeräte für die mobile Messung. Sequentielle Multiparametermessung. An den universellen Messkanal können alle WTW IDS pH, ORP, Gelöst-Sauerstoff-Sensoren, Leitfähigkeitsmesszellen und Trübungssensoren angeschlossen werden, entweder mit Kabel oder mit Funkmodul. Datenübertragung an PC mit MultiLab® Importer. Mit Mini USB-B Anschluss und SW-Display.



**Multi 3510 IDS:** Einzelgerät im Tragekoffer mit Puffer 4, 7, KCl 3 mol/l, Leitfähigkeitsstandard, Batterien, USB-Kabel

**Multi 3510 SET 1:** Gerät im Tragekoffer mit pH-Elektrode SenTix® 940, Puffer, 4,7, KCl 3 mol/l, Batterien, USB-Kabel

**Multi 3510 SET 3:** Gerät im Tragekoffer mit Leitfähigkeitsmesszelle TetraCon® 925, Leitfähigkeitsstandard, Batterien, USB-Kabel

**Multi 3510 IDS SET 4:** Gerät im Tragekoffer mit optischem Sauerstoffsensoren FDO® 925, Batterien, USB-Kabel

### Spezifikationen

Datenspeicher: manuell: 500 Datensätze  
 automatisch: 4500 Datensätze  
 ca. 180 x 80 x 55 mm  
 Abmessungen (B x T x H):  
 Gewicht: 400 g  
 Stromversorgung: 4 Alkali-Mangan Batterien, USB  
 Schutzart: IP 67

**-30%**

Typ	Beschreibung	Menge	Bestell Nr.	Preis	Jetzt
		pro VE		EUR	EUR
Multi 3510	1 Messkanal, nur Gerät	1	6.282 979	<del>1.012,00</del>	<b>708,40</b>
Multi 3510 SET 1	1 Messkanal, SenTix® 940	1	6.282 978	<del>1.300,00</del>	<b>949,00</b>
Multi 3510 SET 3	1 Messkanal, TetraCon® 925	1	6.283 710	<del>1.615,00</del>	<b>1.178,95</b>
Multi 3510 SET 4	1 Messkanal, mit FDO® 925	1	6.270 393	<del>1.972,00</del>	<b>1.439,56</b>

## pH-Tester Pocket Tester SD10 pH



Pocket Tester mit wasserdichtem Gehäuse zur Messung von pH, mV und Temperatur.

- Bis zu 3 Kalibrierpunkte
- Mit Stabilitätsindikator, Alarm für Grenzwerte, Auto-Hold- und Auto-off-Funktion
- Batteriebetrieb (4 x AAA-Batterien)

### Spezifikationen

pH-Messbereich: 0,00 ... 14,00  
 Auflösung: 0,01  
 Genauigkeit: ±0,01 (±1 digit)  
 mV-Messbereich: -1000 ... 1000 mV  
 Auflösung: 1 mV  
 Genauigkeit: ±0,2% FS  
 Schutzart: IP 67

**-27%**

Typ	Menge	Bestell Nr.	Preis	Jetzt
	pro VE		EUR	EUR
SD10 pH	1	4.694 724	<del>136,00</del>	<b>99,28</b>

## Sicherheitsschränke V-Move 90



Sichere und  
vorschriftsmäßige Lagerung

*asecos*



Die platzsparenden Sicherheitsschränke mit Vertikalauszug sorgen für optimale Übersicht und beidseitigen Zugriff auf alle eingelagerten Gebinde. Sichere und vorschriftsmäßige Lagerung entzündbarer Gefahrstoffe in Arbeitsräumen.

- Platzsparender Vertikalauszug
- Elektromotorisches Öffnen und Schließen
- Serienmäßige Schließautomatik nach 60 Sekunden mit optischem und akustischem Warnsignal
- Abschließbar mit Profilzylinder (schließenlagenfähig) und Schließzustandsanzeige (Rot/Grün)
- Integrierte Stellfüße zum Ausgleich von Bodenunebenheiten
- Integriertes Be- und Entlüftungssystem zum Anschluss (NW 75) an eine technische Abluft

**Lieferumfang:** Schrank mit 5 x Fachboden, 1 x Lochblecheinsatz (1 l Flaschen), 1 x Bodenauffangwanne

### Spezifikationen

Abmessungen, außen (B x T x H): 450 x 863 x 1966 mm  
Abmessungen, innen (B x T x H): 331 x 773 x 1750 mm  
Nettogewicht (Leerschrank): 344 kg

**-18%**

Typ	Farbe	Menge	Bestell Nr.	Preis	Jetzt
		pro VE		EUR	EUR
V90.196.045	Lichtgrau	1	4.662 147	<del>4.869,00</del>	<b>3.992,58</b>

## Labor/Medical Sattelhocker



- Hoher Sitzkonfort  
- Made in the EU

bimos



Labor/Medical Sattelhocker mit Rollen

- Intuitive 3D-Sitzdynamik
- 3-Zonen Polsterschaum
- Nahtlose und faltenfreie Polsterung (Kunstleder)
- Aluminium Fußkreuz poliert

**-22%**

Typ	Sitzhöhen- verstellung	Menge	Bestell Nr.	Preis	Jetzt
	mm	pro VE		EUR	EUR
Sattelhocker	540 - 800	1	6.521 481	<del>308,00</del>	<b>240,24</b>

## Entsorgungsbehälter SHARPSAFE®

 Hospidex



**-42%**

Nenn- volumen	Abmessungen (B x T x H)	Aufdruck Sprachen	Menge	Bestell Nr.	Preis	Jetzt
l	mm		pro VE		EUR	EUR
4	175 x 175 x 245	DE/UK/FR/IT/ES	1	4.688 125	<del>4,60</del>	<b>2,67</b>
7	175 x 175 x 380	DE/UK/FR/IT/ES	1	4.688 126	<del>6,35</del>	<b>3,68</b>
9	175 x 175 x 498	FR/NL	1	4.688 127	<del>8,15</del>	<b>4,73</b>
9	195 x 292 x 291	FR/NL	1	4.688 129	<del>8,15</del>	<b>4,73</b>
13	195 x 292 x 353	FR/NL	1	4.688 128	<del>11,10</del>	<b>6,44</b>
24	230 x 450 x 335	UK	1	4.688 130	<del>18,00</del>	<b>10,44</b>

## Entsorgungskanne



 ISO THERM

**DURAN®.**  
Rationell sichere Zwischenlagerung aggressiver Labormedien. Einsatzbereich nahezu unbeschränkt. Beständig gegen fast alle Säuren und Laugen. Sehr hohe Standfestigkeit. Orange Lackierung und Gefahrensymbole.

**-33%**

Inhalt	Menge	Bestell Nr.	Preis	Jetzt
	pro VE		EUR	EUR
l	1	9.032 848	<del>567,25</del>	<b>380,06</b>
4	1	9.032 850	<del>611,65</del>	<b>409,81</b>
8	1	9.032 852	<del>738,74</del>	<b>494,96</b>

Bunsenbrenner mit Nadelventil



DIN 30665. Luftregulierung.

**-38%**

Typ	Höhe	Gewicht	Menge	Bestell Nr.	Preis	Jetzt
	mm	g	pro VE		EUR	EUR
Erdgas	155	220	1	9.018 361	<del>38,20</del>	<b>23,68</b>
Propan	155	220	1	9.018 362	<del>38,20</del>	<b>23,68</b>

Dreieck



Verzinkter Eisendraht.  
Mit Tonröhrchen.

**-42%**

Tonröhrchen Länge	Gewicht	Menge	Bestell Nr.	Preis	Jetzt
mm	g	pro VE		EUR	EUR
40	16	1	9.033 740	<del>9,20</del>	<b>5,34</b>
50	33	1	9.033 741	<del>9,90</del>	<b>5,74</b>
100	58	1	6.085 914	<del>11,90</del>	<b>6,90</b>

Dreifuß



Fertigt aus verchromtem Stahl.  
Der Dreifuß kann mit Drahtnetz,  
Tondreieck oder einem Sandbad  
verwendet werden.

**-42%**

Ø	Beschreibung	Menge	Bestell Nr.	Preis	Jetzt
mm		pro VE		EUR	EUR
125	Gesamthöhe 200 mm	1	6.242 704	<del>24,44</del>	<b>14,18</b>

Sicherheits-Bunsenbrenner,  
schuett phoenix II



! Ideal für  
Sicherheitswerkbanke

[schuett-biotec.de](http://schuett-biotec.de)



Zum Sterilisieren, Erhitzen, Abflammen oder Ausglühen. In jedem mikrobiologischen Labor oder Sicherheitswerkbanke einsetzbar.

- Kontrollierte Brenndauer 1 sec bis 120 min (wählbar)
- Automatische Sicherheitsabschaltung (wählbar)
- Überhitzungsschutz/Brennerkontrolle durch Sensoren

Für Erdgas-Betrieb (zentrale Gasversorgung im Labor) oder Propan-/Butangas-Betrieb (mobil mit Gaskartuschen). Geprüft nach DIN 30665 Teil 1, DIN-DVGW-Prüfzeichen.

**schuett phoenix II eco:** (mit LED-Kontrollleuchte und Fußtaster), Zünden der Flamme per Fußtaster oder Knopfdruck (An/Aus), Optimal für die Sicherheitswerkbank.

**schuett phoenix II standard:** (Farb-Display und Sprachauswahl, Sensor und Fußtaster), Zünden der Flamme per Sensor 1x oder 2x, Fußtaster oder Hand-Knopfdruck (An/Aus). Mit Brennzeitanzeige.

**schuett phoenix II accu:** (Farb-Display und Sprachauswahl, Sensor, integrierter Hochleistungsakku), Zünden der Flamme per Sensor 1x oder 2x, Fußtaster oder Hand-Knopfdruck (An/Aus). Mit Brennzeit- und Akkuleistungsanzeige des im Gehäuse integrierten Hochleistungsakku für bis zu 30 Stunden Betriebsdauer. (Schnell-Ladestation mit Überladeschutz), ideal für den mobilen Einsatz.

Netzanschluss: 100 - 240 V, 50/60 Hz

**-33%**

Typ	Menge	Bestell Nr.	Preis	Jetzt
	pro VE		EUR	EUR
schuett phoenix II eco*	1	9.018 760	<del>539,40</del>	<b>361,40</b>
schuett phoenix II standard*	1	9.018 761	<del>703,90</del>	<b>471,61</b>
schuett phoenix II accu	1	9.018 762	<del>809,60</del>	<b>542,43</b>

\*inkl. Fußtaster/-schalter, Edelstahl



## Horizontales Echtzeit-Gelelektrophorese System runVIEW



Komplette Sets



- Vielseitiges, in sich geschlossenes System für horizontale Echtzeit-Gelelektrophorese
- Inklusive Zubehör für Standard-Gelelektrophorese und für Größenfraktionierung und vereinfachte Echtzeit Gel-freie DNA-Band Extraktion und Reinigung
- Inklusive doppelseitigen Kämmen: 2x 1-Probe/2-Probe Vorbereiter; 2x 4-Proben Vorbereiter/16-Proben Kämmen; 4x20-/28- Proben. Mehrkanal kompatibel. Kammstärke: 1 mm.
- Inklusive 3 mm 2 x 4 und 2 x 6 Proben-Präparations-Kämmen

### Spezifikationen

#### runVIEW Viewing Dock

Blaulicht Wellenlänge: 470 nm  
 Spannung/Auflösung: 25-150 V/1 V  
 Stromstärke/Auflösung: 300 mA/1 mA  
 Leistung: 30 W  
 Timer: 1 bis 999 min (mit Alarm)  
 Abmessungen (B x T x H): 29,3 x 22,0 x 8,0 cm  
 Netzanschluss: 100-240 V, 50/60 Hz

#### runVIEW Gel System

Gel-Abmessungen (B x L): 15 x 7 cm, 15 x 10 cm und 15 x 15 cm  
 Abmessungen Gerät (W x D x H): 26,5 x 17,5 x 9,0 cm  
 Pufferlösung: 500 ml

**-45%**

Beschreibung	Menge	Bestell Nr.	Preis	Jetzt
	pro VE		EUR	EUR
runVIEW system komplett mit 15 x 7 cm Gelträger, 1 Set Gelgießsperrern und 8 doppelseitige Kämmen	1	9.584 764	<del>1.936,10</del>	<b>1.064,86</b>
runVIEW system komplett mit 15 x 10 cm Gelträger, 1 Set Gelgießsperrern und 8 doppelseitige Kämmen	1	9.584 765	<del>1.936,10</del>	<b>1.064,86</b>
runVIEW system komplett mit 15 x 15 cm Gelträger, 1 Set Gelgießsperrern und 8 doppelseitige Kämmen	1	7.920 135	<del>1.936,10</del>	<b>1.064,86</b>
runVIEW system komplett mit 15 x 7, 15 x 10 und 15 x 15 cm Gelträger, 3 Sets Gelgießsperrern und 8 doppelseitige Kämmen	1	9.584 766	<del>1.968,30</del>	<b>1.082,57</b>
runVIEW Basisstation und bluVIEW lid	1	9.584 767	<del>1.643,20</del>	<b>903,76</b>
runVIEW Gel-Dokumentationshaube mit Kamera	1	9.584 768	<del>2.618,60</del>	<b>1.440,23</b>
runVIEW Basis Station und blueVIEW Deckel für MSMINI System	1	6.286 851	<del>535,40</del>	<b>294,47</b>
runVIEW Basis Station und blueVIEW Deckel für MSMIDI System	1	6.286 852	<del>566,30</del>	<b>311,47</b>

## Semi Dry Blotters



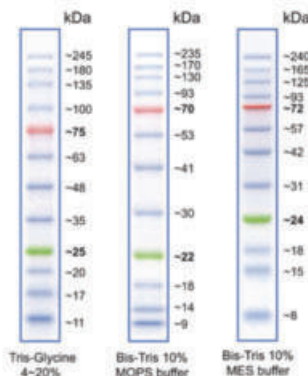
SD10

Die Geräte ermöglichen Transferzeiten von nur 15 bis 30 min für DNA, RNA und Protein-Blotting. Geeignet für alle gängigen Blotting-Verfahren (Western, Southern, Northern) und Gelstärken von 0,25 bis zu 10 mm. Kostengünstige Transfers durch geringes Puffervolumen.

**-45%**

Typ	Beschreibung	Menge	Bestell Nr.	Preis	Jetzt
		pro VE		EUR	EUR
SD10	Mini, 10 x 10 cm	1	9.584 753	<del>827,00</del>	<b>460,85</b>
SD20	Maxi, 20 x 20 cm	1	6.229 381	<del>1.309,00</del>	<b>719,95</b>

## BLUE Wide Range, Protein Leitern, vorgefärbt



Der Marker ist kovalent an einen blauen Farbchromaphor gebunden, um eine Leiter mit gleichmäßig durchsetzten Banden von gleichmäßiger Intensität zu erzeugen.

- Einfachen Identifizierung in Gelen und Blots
- Ab 2,5 µl detektierbar
- 2 Jahre stabil bei -20 °C
- Vials à 500 µl

**-42%**

Größe	Banden	Referenzbanden	Menge	Bestell Nr.	Preis	Jetzt
			pro VE		EUR	EUR
10 - 245 kDa	12	25, 75 kDa	1	4.661 311	<del>178,50</del>	<b>103,53</b>

## Nährmedienflaschen, PET, steril



Für die sichere Lagerung und den Transport von Zellkulturmedien. Die Flaschen werden in aseptisch sterilen Produktionshallen hergestellt und dann zur Sterilisation durch Gammastrahlen geschickt.

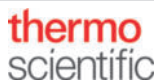
- Dicke Wände und stoßfeste Ecken
- Quadratische Form
- Mit Volumengraduierung

**-55%**

Nenn-volumen	Abmessungen (B x T x H)	Menge	Bestell Nr.	Preis	Jetzt
ml	mm	pro VE		EUR	EUR
125	53 x 53 x 105	40	9.073 276	<del>149,93</del>	<b>67,47</b>
250	59 x 59 x 147	45	9.073 277	<del>191,66</del>	<b>86,25</b>
500	77 x 77 x 174	21	9.073 278	<del>106,78</del>	<b>48,05</b>
1000	93 x 93 x 214	15	9.073 279	<del>195,00</del>	<b>47,29</b>



Nalgene Mr. Frosty Einfrierboxen, PC



Schraubverschluss aus blauem HDPE, Röhrenhalter aus weißem HDPE. Schaumstoffeinlage. Abkühlrate 1 °C/min. Röhren leicht entnehmbar. Zahlenmarkierungen. Stapelbar. Verschlussgröße 120 mm.

**-55%**

Für Röhren	Ø	Höhe	Anzahl Röhren	Menge pro VE	Bestell Nr.	Preis EUR	Jetzt EUR
1,0 ... 2,0	117	86	18	1	9.400 945	<del>175,20</del>	<b>78,84</b>
3,6	117	151	12	1	9.400 990	<del>180,00</del>	<b>81,00</b>
4,5 ... 5,0	117	151	12	1	9.400 991	<del>180,00</del>	<b>81,00</b>

LLG-Kryoröhrchen, PP, steril



Mit und ohne Standring. Schraubverschluss mit sternförmiger Einkerbung, ideal für automatische Capper/Decapper. Temperaturbeständig bis -196 °C.

**Nicht in der Flüssigphase verwenden.**  
Verpackt in 2 Beuteln à 50 Stück.

**-50%**

Inhalt ml	Ø außen mm	Höhe mm	Gewinde	Menge pro VE	Bestell Nr.	Preis EUR	Jetzt EUR
1,2	12,6	40,2	Außen	100	9.401 160	<del>39,70</del>	<b>19,85</b>
1,2	12,6	40,2	Innen	100	9.401 161	<del>39,70</del>	<b>19,85</b>
2,0	12,6	45,6	Außen	100	9.401 162	<del>39,70</del>	<b>19,85</b>
2,0	12,6	48,2	Innen	100	9.401 163	<del>39,90</del>	<b>19,95</b>
2,0	12,6	44,5	Außen*	100	9.401 164	<del>39,70</del>	<b>19,85</b>
2,0	12,6	47,0	Innen*	100	9.401 165	<del>39,70</del>	<b>19,85</b>
5,0	12,6	87,6	Außen	100	9.401 166	<del>39,70</del>	<b>19,85</b>
5,0	12,6	89,2	Innen*	100	9.401 167	<del>39,70</del>	<b>19,85</b>
5,0	12,6	90,3	Innen	100	9.401 168	<del>39,70</del>	<b>19,85</b>

\* ohne Standring

LLG-Pipettierhelfer easy



Ergonomisch und genau



Der LLG-Pipettierhelfer easy ermöglicht schnelles und exaktes Pipettieren mit Glas- und Kunststoffpipetten.

- Ergonomische und leichte Konstruktion für konstanten Bedienkomfort bei längerem Gebrauch
- Einzigartiger Winkel des Nasenkonus für mehr Flexibilität im Betrieb, z. B. in Abzugshauben
- Umweltfreundliche, wiederaufladbare NiMH-Batterien, die bis zu 8 Stunden Dauerbetrieb ermöglichen
- Autoklavierbarer Spitzenkonus zur Vermeidung von Kreuzkontaminationen

**Lieferumfang:** Pipettierhelfer, Handbuch, Ladegerät, Wandhalterung, Tischständer

**-50%**

Beschreibung	Steckertyp	Menge pro VE	Bestell Nr.	Preis EUR	Jetzt EUR
LLG-Pipettierhelfer easy	EU	1	6.263 683	<del>255,70</del>	<b>127,85</b>
LLG-Pipettierhelfer easy	UK	1	6.263 684	<del>281,20</del>	<b>140,60</b>

LLG-Serologische Pipetten, PS, steril



Die serologischen Pipetten von LLG sind ideal geeignet für sterile, serologische und Zellkulturanwendungen.

- Auch als Kurzpipetten (5 ml, 10 ml und 25 ml) oder mit breiter Öffnung erhältlich (10 ml)
- Vereinfachtes Dosieren mittels gegenläufiger, zweiter Graduierungsskala bei 1 ml-, 5 ml-, 10 ml-, 25 ml- und 50 ml Pipetten
- Mit farbkodierter Ringmarke für leichte Volumenerkennung
- Einzel verpackt in leicht zu öffnender Papier/Plastik- Verpackung

**-42%**

Volumen ml	Teilung ml	Farbkennung	Negative Graduierung	Menge pro VE	Bestell Nr.	Preis EUR	Jetzt EUR
1	1/100	gelb	0,3	500	9.380 440	<del>71,90</del>	<b>41,70</b>
2	1/50	grün	0,6	500	9.380 441	<del>83,30</del>	<b>48,31</b>
5	1/10	blau	3	200	7.930 401	<del>46,90</del>	<b>27,20</b>
10	1/10	orange	3	200	6.268 240	<del>65,80</del>	<b>38,16</b>
10	1/10	orange*	3	200	9.380 442	<del>54,50</del>	<b>31,61</b>
25	2/10	rot	8	150	7.930 403	<del>71,10</del>	<b>41,24</b>
50	5/10	violett	10	100	9.380 443	<del>71,80</del>	<b>41,64</b>
5	1/10	blau**	3	200	6.265 881	<del>81,20</del>	<b>47,10</b>
10	2/10	orange**	10	150	6.265 882	<del>81,20</del>	<b>47,10</b>
25	5/10	rot**	9	100	6.265 883	<del>73,30</del>	<b>42,51</b>

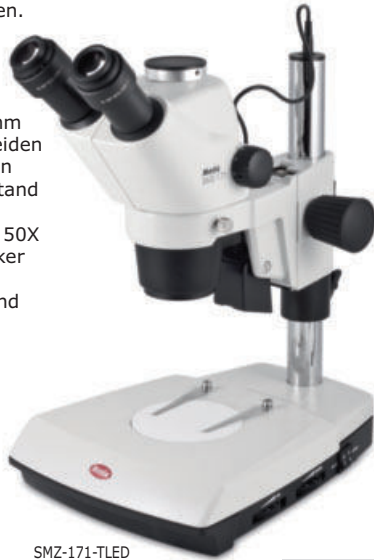
\* breite Öffnung, \*\*kurze Form

## Leistungsstarkes Greenough-Stereomikroskop mit LED-Beleuchtung, SMZ-171 Serie



Vielseitig einsetzbar für ein breites Spektrum biologischer und materialkundlicher Anwendungen.

- Tubus Binokular- /Fototubus 45° Einblickwinkel, 360° drehbar, SZ23
- Weitfeld Okulare WF10X/23 mm mit Dioptrieneinstellung an beiden Okularen, inkl. Augenmuscheln
- Zoomfaktor 6,7:1, Arbeitsabstand 110 mm
- Standardvergrößerung 7,5X - 50X
- Netzteil 100-240 V, VDE-Stecker (CE)
- Tischeinsätze schwarz/weiß und Mattglas, Staubschutzhülle

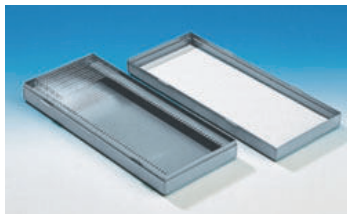


SMZ-171-TLED

**-37%**

Typ	Beschreibung	Menge	Bestell Nr.	Preis	
				pro VE	Jetzt
SMZ-171-BLED	Binokular	1	6.264 087	<del>1.200,00</del>	<b>812,07</b>
SMZ-171-TLED	Trinokular	1	7.671 016	<del>1.365,00</del>	<b>859,95</b>

## Objekträgerbehälter, PS



Hohe Schlagfestigkeit. Für Objekträger 76 x 26 mm. Die Rippen im Unterteil sind nummeriert. Mit Indexkarte im Deckel.

**-50%**

Für Objekträger	Abmessungen (B x T x H) mm	Menge	Bestell Nr.	Preis	
				pro VE	Jetzt
25	83 x 98 x 38	1	9.161 380	<del>24,90</del>	<b>12,45</b>
50	97 x 230 x 35	1	9.161 381	<del>37,10</del>	<b>18,55</b>
100	180 x 230 x 35	1	9.161 382	<del>52,70</del>	<b>26,85</b>

## Objekträgerbehälter, PP



Zur Aufbewahrung und zum Versand von 5 dicken oder 10 dünnen Objekträgern.

**-50%**

Ø innen mm	Höhe mm	Menge	Bestell Nr.	Preis	
				pro VE	Jetzt
40	90	1	9.161 395	<del>10,90</del>	<b>5,45</b>

## Durchlichtmikroskope Educational-Line OBE 12/13



Das vollausgestattete Allround-Durchlichtmikroskop für Schule, Ausbildung und Labor.

- Monokular (OBE 121, 131): Tubus 30° geneigt
- Binokular (OBE 122, 132): Tubus Butterfly 30° geneigt/360° drehbar
- Trinokular (OBE 124, 134): Tubus Butterfly 30° geneigt/360° drehbar
- Weitfeld Okulare: WF 10x/18 mm
- Dioptrienausgleich bei bi- und trinokularen Modellen einseitig vorhanden
- 4-Fach Objektivrevolver
- Koaxialer Grob- und Feintrieb
- ABBE 1,25 Kondensator fokussierbar und mit Aperturblende
- Stufenlos dimmbare 3 W LED Beleuchtung
- Aufbewahrungsfach an der Rückseite
- USB-Anschluss (dient nur als Stromquelle)
- Mit Staubschutzhülle, Augenmuscheln und Bedienungsanleitung
- Achromatische Objektive

Geamtabmessung

(B x T x H):

360 x 150 x 320 mm

Gewicht:

4,6 kg

Stromversorgung:

230 V/50 Hz,

externe Powerbank via USB

**-42%**

Typ	Beschreibung	Menge	Bestell Nr.	Preis	
				pro VE	Jetzt
OBE 121	Monokular, 4x, 10x, 40x	1	4.670 979	<del>490,00</del>	<b>284,20</b>
OBE 122	Binokular, 4x, 10x, 40x	1	4.670 980	<del>580,00</del>	<b>336,40</b>
OBE 124	Trinokular, 4x, 10x, 40x	1	4.670 981	<del>600,00</del>	<b>400,20</b>
OBE 131	Monokular, 4x, 10x, 40x, 100x (Öl, gefedert)	1	4.670 982	<del>540,00</del>	<b>313,20</b>
OBE 132	Binokular, 4x, 10x, 40x, 100x (Öl, gefedert)	1	4.670 983	<del>640,00</del>	<b>371,20</b>
OBE 134	Trinokular, 4x, 10x, 40x, 100x (Öl, gefedert)	1	4.670 984	<del>760,00</del>	<b>440,80</b>

## Färbetrog, PMP (TPX®), Typ Hellendahl



Für 16 Objekträger 76 x 26 mm (8 Paare Rücken an Rücken). Glasklar, mit Erweiterung. Mit Deckel.

**-50%**

Abmessungen (B x T x H) mm	Menge	Bestell Nr.	Preis	
			pro VE	Jetzt
58 x 53,5 x 86	1	9.161 350	<del>23,90</del>	<b>11,65</b>

### LLG-Küvettenrack, PP



Ideal zur Aufbewahrung von bis zu 16 Küvetten mit 12,5 mm Breite. Zweistufige Anordnung der Küvetten-Reihen sorgt für Übersichtlichkeit.

- Nummerierte Stellplätze
- Autoklavierbar bei 121 °C

**-50%**

Länge	Breite	Höhe	Menge	Bestell Nr.	Preis	Jetzt
mm	mm	mm	pro VE		EUR	EUR
210	70	35	1	4.682 061	<del>12,10</del>	<b>6,05</b>

### LLG-Küvetten, PS

Optimale Form und geringe Küvettenwandstärke führen zu einem hervorragenden Wärmetransfer und somit zu einer Stabilisierung der Proben temperatur während der photometrischen Messung.



- Nestsortiert
- Aus glasklarem Polystyrol (PS)
- Einsatzbereich 340 bis 900 nm
- Schichtdicke 10 mm
- Außenmaße 12,5 x 12,5 x 45 mm
- Styropormagazin: 100 Küvetten in einer Styroporbox mit Deckel



**-50%**

Beschreibung	Volumen	Einsatzbereich	Menge	Bestell Nr.	Preis	Jetzt
	ml	nm	pro VE		EUR	EUR
Makro	4,0	340 bis 900	100	9.406 011	<del>10,80</del>	<b>5,40</b>
Halbmikro	1,6	340 bis 900	100	9.406 012	<del>11,30</del>	<b>5,65</b>

### Küvetten W600



Küvetten aus optischem Glas oder Borosilikatglas 3.3, 21 mm x 40 mm, zum Gebrauch in den Geräten Modell Fs, PFXi/PFX195, 880, 950 und 995. (Hinweis: PFXi/PFX-195 max. Pfadlänge 50 mm).

W600/OG/xx für nicht erhitzte Proben (bis zu 40 °C).  
W600/B/xx für erhitzte Proben (bis zu max. 100 °C).

Weitere Ausführungen auf Anfrage erhältlich.

**-27%**

Typ	Schichtdicke	Material	Menge	Bestell Nr.	Preis	Jetzt
	mm		pro VE		EUR	EUR
W600/OG/10	10	optisches Glas	1	6.207 120	<del>60,00</del>	<b>43,80</b>
W600/OG/33	33	optisches Glas	1	6.093 322	<del>82,30</del>	<b>60,08</b>
W600/OG/50	50	optisches Glas	1	6.207 119	<del>93,40</del>	<b>68,18</b>
W600/OG/100	100	optisches Glas	1	6.235 055	<del>173,40</del>	<b>126,58</b>
W600/OG/5/4"	133,35	optisches Glas	1	9.947 343	<del>128,00</del>	<b>94,10</b>
W600/B/10	10	Borosilikatglas 3.3	1	6.241 927	<del>75,60</del>	<b>55,19</b>
W600/B/33	33	Borosilikatglas 3.3	1	6.086 921	<del>106,70</del>	<b>77,89</b>
W600/B/5/4"	133,35	Borosilikatglas 3.3	1	9.947 345	<del>166,70</del>	<b>121,69</b>

### Reflexions-Spektralphotometer TRA 500/TRA 520



- 3,5" TFT Farb Display
- Für Reflexionsmessungen
- Flexibel einsetzbar



Ergonomische und flexible Reflexions-Spektralphotometer mit kundenspezifischen Blenden bei TR 500 und dualen Blenden bei TR 520 zur Messung von Proben in den Bereichen Lebensmittel, Medizin, Beschichtung und Kunststoffe.

- CMOS-Sensor (256 Bildelemente, Doppelarray)
- Intuitives 3,5 inch TFT Farb-LCD (kapazitativ), symbolbasiert
- Externer Speicher mit 2000 Standards und 20000 Proben
- Messungen sind über das abgewinkelte Sichtfenster leicht ablesbar
- Integrierter Deckel verhindert Einwirkung von Fremdlicht
- Duale Blenden
- Messen von fluoreszierenden Materialien mit UV Ein/Aus
- Erweiterter Bereich an Lichtarten
- Bediensprachen: Englisch, Französisch, Deutsch, Spanisch, Portugiesisch, Chinesisch

**Lieferumfang:** Spektralphotometer, komplettes Zubehör, Probenabdeckung, weiße Hintergrundplatte, 3 x optische Glasküvetten (10, 20, 30 mm)

#### Spezifikationen

Lichtquelle:

Lichtart:

Wiederholbarkeit:

Inter-Instrumentelle

Wiederholbarkeit:

Abmessungen (B x T x H):

Gewicht:

#### TRA 500 || TRA 520

Kombiniertes LED Licht ||

Kombiniertes LED Licht, UV Licht

D65, A, C, D50, D55, D75, F2, F7, F11 || D65, A, C, D50, D55, D75, F1, F2, F3, F4, F5, F6, F7, F8, F9, F10, F11, F12

MAV/SCI:  $\Delta E \leq 0,05$  ||

MAV/SCI:  $\Delta E \leq 0,03$

MAV/SCI:  $\Delta E \leq 0,2$  ||

MAV/SCI:  $\Delta E \leq 0,15$

207 x 170 x 130 mm

1200 g

**-29%**

Typ	Blende	Menge	Bestell Nr.	Preis	Jetzt
	mm	pro VE		EUR	EUR
TRA 500	8	1	4.672 168	<del>8.687,00</del>	<b>6.168,41</b>
TRA 520	10/8 + 5/4	1	4.672 167	<del>10.065,40</del>	<b>7.785,43</b>

## Flammenphotometer-Standards



Geeignet für Kalibrierung, Kontrolle, IQ/OQ und Methodvalidierung. Kompatibel mit allen Flammenphotometern. Verfügbar als analytische Einzelstandards (in ppm) oder klinische Mehrstoffstandards (in mmol/l). Rückführbar auf NIST. HDPE-Flaschen mit 500 ml.

**-42%**

Typ	Messbereich	Menge pro VE	Bestell Nr.	Preis	
				EUR	Jetzt EUR
Barium	1000 ppm	1	4.012 213	<del>142,90</del>	<b>82,88</b>
Lithium	1000 ppm	1	4.012 214	<del>142,90</del>	<b>82,88</b>
Kalium	1000 ppm	1	6.210 151	<del>129,60</del>	<b>75,17</b>
Natrium	1000 ppm	1	6.210 152	<del>142,90</del>	<b>82,88</b>
Calcium	1000 ppm	1	6.210 153	<del>142,90</del>	<b>82,88</b>
Natrium / Kalium	100 / 100 mmol/L	1	4.012 215	<del>142,90</del>	<b>82,88</b>
Natrium / Kalium	120 / 2 mmol/L	1	4.012 216	<del>142,90</del>	<b>82,88</b>
Natrium / Kalium	140 / 5 mmol/L	1	4.012 217	<del>142,90</del>	<b>82,88</b>
Natrium / Kalium	160 / 8 mmol/L	1	4.012 218	<del>142,90</del>	<b>82,88</b>
Natrium / Kalium	160 / 80 mmol/L	1	4.012 219	<del>142,90</del>	<b>82,88</b>
Spüllösung	-	1	6.286 180	<del>54,80</del>	<b>31,78</b>

## Trübungsstandards



Hochgenaue Trübungsstandards aus suspendierten Mikrokügelchen, geeignet für die Instrumentenkalibrierung und Kontrolle aller Trübungsmessgeräte. Stabil, Haltbarkeit von 2 Jahren (ab Herstellungsdatum). Rückführbar auf NIST, US EPA genehmigt und geprüft in Übereinstimmung mit ISO 7027. HDPE-Flaschen mit 100 ml.

Zwei Auswahlmöglichkeiten:

- Ratio-Methode für gleichförmige Trübungsmessgeräte. Messung des Streulichts der Probe im 90°-Winkel zum einfallenden Licht und zu weiteren Winkeln (mehrere Detektoren)
- Non-Ratio-Methode für ungleichförmige Trübungsmessgeräte misst das gestreute Licht von der Probe in einem 90°-Winkel von einfallenden Licht (ein Detektor)

**-42%**

Beschreibung	Volumen ml	Menge pro VE	Bestell Nr.	Preis	
				EUR	Jetzt EUR
Non Ratio 0.0 NTU	100	1	6.233 961	<del>118,00</del>	<b>68,44</b>
Non Ratio 0.1 NTU	100	1	6.075 473	<del>118,00</del>	<b>68,44</b>
Non Ratio 20 NTU	100	1	6.233 962	<del>165,10</del>	<b>95,76</b>
Non Ratio 200 NTU	100	1	4.012 096	<del>269,60</del>	<b>156,37</b>
Non Ratio 800 NTU	100	1	4.012 099	<del>269,60</del>	<b>156,37</b>
Ratio 0.0 NTU	100	1	4.012 057	<del>118,00</del>	<b>68,44</b>
Ratio 0.1 NTU	100	1	6.233 012	<del>123,90</del>	<b>71,86</b>
Ratio 15 NTU	100	1	6.286 185	<del>269,60</del>	<b>156,37</b>
Ratio 100 NTU	100	1	4.012 076	<del>269,60</del>	<b>156,37</b>

## CSB Standards



Diese Standards sind ideal für die Verwendung als Kontrollstandards, um zu überprüfen, ob eine korrekte CSB-Analyse stattgefunden hat. Umfangreiches Sortiment (10 bis 60000 ppm), rückführbar auf NIST, 2 Jahre lagerfähig. HDPE-Flaschen mit 500 ml Inhalt.

**-42%**

Typ	Messbereich mg / l	Menge pro VE	Bestell Nr.	Preis	
				EUR	Jetzt EUR
COD10	10	1	4.012 235	<del>195,80</del>	<b>113,56</b>
COD20	20	1	6.286 181	<del>155,40</del>	<b>90,13</b>
COD50	50	1	6.234 998	<del>155,40</del>	<b>90,13</b>
COD100	100	1	6.234 999	<del>155,40</del>	<b>90,13</b>
COD200	200	1	6.206 516	<del>155,40</del>	<b>90,13</b>
COD500	500	1	6.234 552	<del>155,40</del>	<b>90,13</b>
COD600	600	1	6.206 517	<del>155,40</del>	<b>90,13</b>
COD1000	1000	1	6.232 202	<del>155,40</del>	<b>90,13</b>
COD1300	1300	1	6.206 518	<del>155,40</del>	<b>90,13</b>
COD1500	1500	1	6.238 379	<del>155,40</del>	<b>90,13</b>
COD2000	2000	1	6.286 182	<del>155,40</del>	<b>90,13</b>
COD3000	3000	1	6.286 183	<del>384,00</del>	<b>222,72</b>
COD5000	5000	1	4.012 236	<del>155,40</del>	<b>90,13</b>
COD6000	6000	1	6.286 184	<del>155,40</del>	<b>90,13</b>

## Farbstandards Platin-Kobalt (Hazen)



Die Farbstandards können zur Kalibrierung, Kontrolle, Qualifizierung oder Validierung von Farbmessgeräten, zur Bestimmung der Farbzahl verwendet werden. Diese Standards können als Platin-Kobalt, Pt-Co, Hazen oder APHA-Farbe beschrieben werden. Alle Beschreibungen sind austauschbar.

- Decken Anforderungen der ASTM-Methode D 1209 ab
- In einer 1 l HDPE-Flasche

**-40%**

Beschreibung	Menge pro VE	Bestell Nr.	Preis	
			EUR	Jetzt EUR
Pt-Co Hazen 0	1	4.012 117	<del>124,40</del>	<b>80,64</b>
Pt-Co Hazen 5	1	6.257 411	<del>124,40</del>	<b>80,64</b>
Pt-Co Hazen 10	1	6.235 802	<del>124,40</del>	<b>80,64</b>
Pt-Co Hazen 15	1	4.675 390	<del>248,60</del>	<b>149,16</b>
Pt-Co Hazen 20	1	6.257 412	<del>248,60</del>	<b>149,16</b>
Pt-Co Hazen 25	1	4.012 118	<del>124,40</del>	<b>80,64</b>
Pt-Co Hazen 30	1	4.675 391	<del>441,90</del>	<b>265,14</b>
Pt-Co Hazen 40	1	4.012 119	<del>238,90</del>	<b>143,34</b>



Analysenwaagen Adventurer® AX



- Schnelle Stabilisierung und zuverlässiger Betrieb. Garantiert dauerhafte Wägeleistungen und genaue, wiederholbare Ergebnisse
- Der Touchscreen mit weitem Ablesewinkel ermöglicht den Zugriff auf alle Anwendungen
- Geringer Platzbedarf durch zweiteilige, oben angebrachte Windschutztüren
- Ausstattung: Zweiteiliger, oben montierter, platzsparender Windschutz mit abnehmbaren Platten (0,1 mg und 0,001 g Modelle). AutoCal™ automatische interne Kalibrierung oder externe Kalibrierung. Beleuchtete Niveauregulierung. Wählbare Umwelt- und Auto-Druckeinstellungen. Integrierter Unterflurwägehaken. Vollständig abdeckende Arbeitsschutzabdeckung. Software-Lock-Schalter

Spezifikationen

Ablesbarkeit: 0,1 mg  
 Ø Wägeplatte: 90 mm  
 Netzanschluss: 100...240 V/50/60 Hz

**-45%**

Typ	Wägebereich g	Menge pro VE	Bestell Nr.	Preis EUR	Jetzt EUR
AX124	120	1	6.268 193	<del>2.860,00</del>	<b>1.573,00</b>
AX224	220	1	6.268 196	<del>2.075,00</del>	<b>1.636,25</b>
AX324	320	1	6.268 199	<del>3.160,00</del>	<b>1.738,00</b>

Präzisionswaagen Adventurer® AX



- Schnelle Stabilisierung und zuverlässigen Betrieb. Garantiert dauerhafte Wägeleistungen und genaue, wiederholbare Ergebnisse
- Der Touchscreen mit weitem Ablesewinkel ermöglicht den Zugriff auf alle Anwendungen
- Die 0,01 g-Modelle verfügen über große Wägeschalen
- Schnittstellen: RS232, USB-Host, USB-Gerät (inklusive). GLP/GMP-Datenausgabe mit Echtzeituhr
- Ausstattung: Zweiteiliger, oben montierter, platzsparender Windschutz mit abnehmbaren Platten (0,1 mg und 0,001 g Modelle). AutoCal™ automatische interne Kalibrierung oder externe Kalibrierung. Beleuchtete Niveauregulierung. Wählbare Umwelt- und Auto-Druckeinstellungen. Integrierter Unterflurwägehaken. Vollständig abdeckende Arbeitsschutzabdeckung. Software-Lock-Schalter

**-45%**

Typ	Wägebereich g	Ablesbarkeit g	Abmessungen Platte mm	Menge pro VE	Bestell Nr.	Preis EUR	Jetzt EUR
AX223	220	0,001	Ø 130	1	6.268 208	<del>2.025,00</del>	<b>1.113,75</b>
AX1502	1520	0,01	175 x 195	1	6.268 218	<del>1.985,00</del>	<b>1.091,75</b>
AX2202/E	2200	0,01	175 x 195	1	6.268 222	<del>1.635,00</del>	<b>899,25</b>
AX4202	4200	0,01	175 x 195	1	6.268 223	<del>2.260,00</del>	<b>1.243,00</b>

LLG-Wägeschalen, PS, hexagonal, antistatisch, weiss



Biologisch inaktiv und beständig gegen verdünnte Säuren, Laugen und Alkohole. Temperaturbeständig von -10 bis 70 °C. Geeignet für den Gebrauch mit Mikrowellen-Feuchtebestimmer.

**-50%**

Größe	Abmessungen mm	Menge pro VE	Bestell Nr.	Preis EUR	Jetzt EUR
Klein	38 x 25 x 9	500	9.900 893	<del>48,50</del>	<b>24,25</b>
Mittel	64 x 51 x 19	500	9.900 894	<del>66,80</del>	<b>33,40</b>
Groß	102 x 76 x 22	500	9.900 895	<del>132,40</del>	<b>66,20</b>
Extra Groß	127 x 89 x 31	500	9.900 896	<del>169,10</del>	<b>84,55</b>

LLG-Wägeschalen/Probenschalen, Aluminium



Rund, mit Griff zum Tragen oder Nummerieren von Proben. Stabiles Material. Ölfreie, saubere Oberfläche.

**-50%**

Ø mm	Höhe mm	Dicke mm	Menge pro VE	Bestell Nr.	Preis EUR	Jetzt EUR
43	12	0,3	100	6.238 138	<del>20,10</del>	<b>10,05</b>
57	14	0,3	100	6.238 139	<del>27,60</del>	<b>13,80</b>
70	16	0,3	100	6.238 140	<del>29,20</del>	<b>14,60</b>
101 *	8	0,3	50	6.236 854	<del>47,70</del>	<b>8,85</b>

\* ohne Griff

## Dichtemessgerät DMA 501



Dichtemessgerät für Proben mit schwierigen Eigenschaften wie pastöse, inhomogene, sedimentierende und partikelhaltige Proben oder sogar Aerosolsprays. Im DMA 501 sind alle relevanten Konzentrationstabellen und Formeln zur Berechnung produktspezifischer Parameter installiert.

- Gestochen scharfes Kamerabild der Messzelle (U-View™) zur Betrachtung der korrekten Probenbefüllung
- Lüfterlose Temperaturregelung der Probe
- Vollständige Dokumentation und Rückverfolgbarkeit von Daten
- Integrierter Temperatur- und Feuchtigkeitssensor für intelligente Selbstprüfung
- Integrierter Drucksensor für Justierungen
- Automatische Vollbereichs-Viskositätskorrektur der Ergebnisse
- 3 Jahre Garantie

### Spezifikationen

Dichtemessbereich/Genauigkeit: 0 ... 3 g/cm<sup>3</sup>/0,001 g/cm<sup>3</sup>  
 Reproduzierbarkeit Std.-abw. (gemäß ISO 5725): 0,0004 g/cm<sup>3</sup>  
 Minimales Probenvolumen: ca. 1 ml  
 Temperaturbereich/Genauigkeit: 15 ... 40 °C/0,3 °C  
 Display: 7 Zoll, TFT WVGA (800 x 480 Px), PCAP-Touchscreen  
 Abmessungen (B x T x H): 265 x 375 x 180 mm  
 Gewicht: 13,5 kg  
 Netzanschluss: 100 ... 240 V, 47/63 Hz, 24 V, 3 A

**-27%**

Typ	Menge	Bestell Nr.	Preis	Jetzt
DMA 501	pro VE	1 6.313 796	EUR <del>5.500,00</del>	EUR <b>4.015,00</b>

## Digital Anemometer



Zur Messung der aktuellen Windstärke mit Höchst- und Durchschnittswerten (in m/s, km/h, mph, Knoten, ft/min) und Temperatur (in °C und °F). Ideal zur Funktionsüberprüfung von Abzügen und Werkbänken.

Windgeschwindigkeit: 0,2 bis 30 m/s  
 Auflösung: 0,1 m/s  
 Genauigkeit: ±5%  
 Temperaturbereich: -10 ... +45 °C (-14 ... + 113 °F)  
 Stromversorgung: 3 V CR2032 (inklusive)

**-30%**

Abmessungen (B x T x H) mm	Menge	Bestell Nr.	Preis	Jetzt
58 x 19 x 104	pro VE	1 6.264 198	EUR <del>42,90</del>	EUR <b>30,03</b>

## Flockulator ET 730



Konzipiert für die Prüfung der Wirksamkeit von Flockungs- bzw. Fällungsmitteln.

- Beleuchtete Rückwand zum blendfreien Betrachten der Proben
- Höhenverstellung der Rührflügel während des Betriebs
- Zeitschaltuhr und Digitalanzeige
- Für Bechergläser mit 1000 bis 1500 ml Volumen, hohe und niedrige Form

### Spezifikationen

Drehzahlregelung: 20, 40, 50, 100, 200 min<sup>-1</sup>  
 Zeitschaltuhr: 0 ... 30 Minuten (kontinuierlich)  
 Netzanschluss: 100 ... 240 V, 50/60 Hz

**-32%**

Abmessungen (L x B x H) mm	Menge	Bestell Nr.	Preis	Jetzt
250 x 320 x 250	pro VE	1 9.699 301	EUR <del>1.613,60</del>	EUR <b>1.097,25</b>

## Rotationsviskosimeter ViscoQC 100



Diese Rotationsviskosimeter decken den gesamten Viskositätsbereich mit drei Modellen ab: L für niederviskose Proben, R für mittelviskose Proben und H für hochviskose Proben.

- Magnetische Spindelkupplung für einen schnellen Austausch von Spindeln
- Automatische Spindelerkennung Toolmaster™
- Automatische Geschwindigkeits-suche TruMode™ findet die beste Drehzahl für unbekannte Proben
- Vordefinierte Modi/Methoden: Manueller Modus TruMode™, Stopp bei bestimmtem Drehmoment/ bestimmter Temperatur
- 3,5"-Farb-LC-Display
- Direktausdruck/-export

ViscoQC 100 - L



### Lieferumfang:

Rotationsviskosimeter, Toolmaster™, magnetische Kupplung, 4 Spindeln (R und H) oder 6 Spindeln (L) aus AISI 316L, Stativ, Netzteil, USB-Kabel, die Datenerfassungssoftware V-Collect, gedruckte SOP, Betriebsanleitung

### Spezifikationen

Temperaturbereich: 15 ... 80 °C  
 Genauigkeit: ±1%  
 Wiederholbarkeit: ±0,2%  
 Abmessungen (B x T x H): 361 x 281 x 444 mm  
 Gewicht: 6,2 kg  
 Netzanschluss: 100 ... 240 V, 47/63 Hz, 24 V, 3 A

**-27%**

Typ	Viskosität mPas	max. Drehmoment Ncm	Menge	Bestell Nr.	Preis	Jetzt
ViscoQC 100 - L	15 ... 6000000	0,00673	pro VE	1 6.313 808	EUR <del>4.080,00</del>	EUR <b>2.978,40</b>
ViscoQC 100 - R	100 ... 40000000	0,07187	pro VE	1 6.313 809	EUR <del>4.080,00</del>	EUR <b>2.978,40</b>
ViscoQC 100 - H	800 ... 320000000	0,57496	pro VE	1 6.313 810	EUR <del>4.080,00</del>	EUR <b>2.978,40</b>

LLG-Zentrifugenröhrchen, PP



Polypropylen Röhrchen mit sehr guter thermischer, mechanischer und chemischer Stabilität. Mit Schraubverschluss. Sterile Röhrchen mit aufgeschraubtem Verschluss. Box- oder Beutelverpackung. Graduierung und Schriftfeld.

Zentrifugierbarkeit (Max. RZB): 6000 x g  
 Höhe: 120 mm

**-55%**

Beschreibung	Volumen	Ø	Menge	Bestell Nr.	Preis	Jetzt
	ml	mm	pro VE		EUR	EUR
aseptisch, im Beutel	15	17	50	6.263 886	<del>16,20</del>	<b>7,29</b>
Großpackung	15	17	500	9.316 063	<del>120,40</del>	<b>54,18</b>
Großpackung, im Beutel	50	30	50	4.008 506	<del>19,90</del>	<b>8,96</b>

LLG-Mikrozentrifugenröhrchen, PP



LLG-Mikrozentrifugenröhrchen eignen sich hervorragend für alle Testdurchsätze. Diese Zentrifugengefäße sind sehr widerstandsfähig gegen mechanische Beanspruchung und hochbeständig gegenüber Temperaturschwankungen und Chemikalien. Zur einfachen und schnellen Volumenkontrollen besitzen die Röhrchen Graduierungslinien. Das ergonomische Kappendesign mit Klick-Verriegelungsmechanismus sorgt für einen sicheren Dichtsitz und erleichtert das Öffnen und Schließen. Mit mattierter Beschriftungsfläche am Gehäuse.

Zertifiziert DNase-, RNase- und pyrogenfrei. Garantiert absolut metallfrei. Für die Molekularbiologie geeignet.

**Spezifikationen**  
**Autoklavierbarkeit**

Temperatur: 121 °C  
 Druck: 1,05 bar oder 15 psi  
 Zeit: 20 min oder weniger

**Zentrifugation**

Festwinkelrotor: 25000 x g  
 Ausschwingrotor: 70000 x g

**-55%**

Form	Volumen	max.	Menge	Bestell Nr.	Preis	Jetzt
	ml	RZB	pro VE		EUR	EUR
Konisch	1,5	25000	500	6.521 309	<del>11,40</del>	<b>5,13</b>
Rund	2,0	25000	500	6.521 310	<del>13,45</del>	<b>6,05</b>

Zentrifugen Frontier™ Multi Pro FC5714



Allround Zentrifuge



Leistungsstarke und vielseitige Universalzentrifugen für praktisch jede Laboranwendung. Die intuitive Ausführung der Zentrifugen und des umfangreichen Zubehörs ermöglicht einen einfachen Zugriff auf die Parametereinstellungen und einen schnellen Wechsel der Anwendungen.

**Rotoren bitte separat bestellen.**

**Spezifikationen**

Max. RZB: 18.624 x g  
 Max. Drehzahl: 14.000 min<sup>-1</sup>  
 Max. Beladung: 4 x 100 ml  
 Leistungsaufnahme: 240 W  
 Abmessungen (B x T x H): 362 x 493 x 330 mm  
 Gewicht: 30 kg  
 Netzanschluss: 230 V, 50/60 Hz

**-45%**

Typ	Menge	Bestell Nr.	Preis	Jetzt
	pro VE		EUR	EUR
FC5714	1	4.661 524	<del>2.880,00</del>	<b>1.584,00</b>

Winkelrotor für Frontier™ Multi Pro FC5714



**-45%**

Beschreibung	Menge	Bestell Nr.	Preis	Jetzt
	pro VE		EUR	EUR
Winkelrotor 12 x 15 ml, RB/FA, ID	1	4.661 550	<del>725,00</del>	<b>398,75</b>

ID: Automatische Rotorerkennung, RB: Rundboden-Gefäße, FA: Konische Gefäße





## Digitaler Blockthermostat LLG-uniBLOCKTHERM



Für den Einsatz in mikrobiologischen, histologischen, klinischen, industriellen und Umwelt-Laboratorien geeignet. Verschiedene wechselbare Heizblöcke sind als Zubehör für den LLG-uniBLOCKTHERM erhältlich.

- Digitale Steuerung mit LED-Display
- Für Timer- und Dauerbetrieb
- 1 x Block pro Gerät
- Mit Überhitzungsschutz

**Lieferumfang:** LLG-uniBLOCKTHERM, Entnahmestab, Abdeckhaube

**Heizblöcke bitte separat bestellen.**

### Spezifikationen

Temperaturbereich:	RT ... 120 °C
Temperaturkonstanz:	±0,5 °C
Temperaturgenauigkeit:	±0,5 °C
Timer:	0 ... 99:59:00 min
Material Heizblock:	Aluminium
Abmessungen (B x T x H):	175 x 290 x 85 mm
Gewicht:	3 kg
Netzanschluss:	220 ... 240 V, 50/60 Hz
Garantie:	3 Jahre

**-55%**

Typ	Steckertyp	Menge	Bestell Nr.	Preis	Jetzt
		pro VE		EUR	EUR
LLG-uniBLOCKTHERM	EU	1	6.263 460	<del>618,30</del>	<b>278,24</b>
LLG-uniBLOCKTHERM	UK	1	6.263 461	<del>645,00</del>	<b>290,25</b>

## Zubehör für LLG-uniBLOCKTHERM



Abmessungen Heizblöcke (B x T x H): 95 x 150 x 50 mm

**-42%**

Beschreibung	Menge	Bestell Nr.	Preis	Jetzt
	pro VE		EUR	EUR
Heizblock 54 x 0,2 ml	1	6.263 462	<del>118,20</del>	<b>68,56</b>
Heizblock 40 x 0,5 ml	1	6.263 463	<del>118,40</del>	<b>68,67</b>
Heizblock 40 x 1,5 ml	1	6.263 464	<del>118,20</del>	<b>68,56</b>
Heizblock 40 x 2,0 ml	1	6.263 465	<del>118,40</del>	<b>68,67</b>
Heizblock 28 x 5/15 ml	1	6.263 466	<del>118,40</del>	<b>68,67</b>
Heizblock 8 x 50 ml	1	6.263 467	<del>118,40</del>	<b>68,67</b>
Heizblock für 96/384 Mikroplatte	1	6.263 468	<del>118,40</del>	<b>68,67</b>
Heizblock mit je 18 x 0,2 ml, 0,5 ml und 1,5/2,0 ml	1	6.263 469	<del>118,40</del>	<b>68,67</b>
Heizblock mit Aluminium-Perlen	1	6.263 557	<del>165,50</del>	<b>82,75</b>

## Mini-Kühlinkubator LLG-uniINCUB 20 cool



- Kompakt und Platzsparend
- Hohe Temperaturkonstanz
- Mit interner Steckdose



Digitaler Mini-Inkubator mit Kühl- und Heizfunktion zur Kultivierung von biologischen Proben in kleinvolumigen Gefäßen. Mit interner Steckdose zur Positionierung von kleinen Schüttlern, Mixern oder anderen Geräten in der Innenkammer.

- Gute Temperaturkonstanz der eingestellten Temperatur (bis 15 °C unter Raumtemperatur)
- Geräumiger Innenraum mit 22 l Kapazität
- Schnelle Erwärmung und gleichmäßige Temperatur
- Mit eingebauter Kalibrierungsfunktion von bis zu ±5 °C

### Spezifikationen

Temperaturbereich:	RT - 15 °C ... 60 °C
Temperaturgenauigkeit:	±0,5 °C (bei 37 °C)
Temperaturhomogenität:	±1,5 °C (bei 37 °C)
Abmessungen außen (BxTxH):	340 x 410 x 480 mm
Abmessungen innen (BxTxH):	235 x 260 x 360 mm
Gewicht:	7,5 kg
Stromversorgung:	100 ... 240 V, 50 ... 60 Hz

**-55%**

Typ	Nennvolumen l	Steckertyp	Menge	Bestell Nr.	Preis	Jetzt
			pro VE		EUR	EUR
LLG-uniINCUB 20 cool	22	EU	1	6.263 572	<del>1.021,20</del>	<b>459,54</b>
LLG-uniINCUB 20 cool	22	UK	1	6.263 573	<del>1.027,70</del>	<b>462,47</b>

## LLG-Hitze-/Kälteschutz Greifer "TempHand", Silikonkautschuk



Greifer aus rotem Silikonkautschuk. Geeignet für Temperaturen von -50 °C bis 250 °C. Zwei Grifföffnungen für schnelle und einfache Anwendung. Einheitsgröße, beidseitig verwendbar. Mit rutschsicherer Grifffläche.

**-55%**

Beschreibung	Menge	Bestell Nr.	Preis	Jetzt
	pro VE		EUR	EUR
LLG-Hitze-/Kälteschutz Greifer "TempHand"	1	6.322 889	<del>36,90</del>	<b>16,61</b>



## Rollenmischer RM 2



Robuster Rollenmischer mit sanfter Kipp- und Rollbewegung. Geeignet für alle gängigen Röhrchengrößen, Flaschen und andere zylindrische Gefäße mit einem Durchmesser bis 80 mm.

- Sanfter Anlauf für eine optimale Entwicklung von Zellkulturen
- Kann bei CO<sub>2</sub>-Konzentrationen bis 5% eingesetzt werden
- Auffangwanne und Kunststoffrollen können zur leichten Reinigung herausgenommen werden

**Lieferumfang:** Basisgerät einschließlich 6 herausnehmbarer Kunststoffrollen und Auffangwanne

### Spezifikationen

Bewegungsart:	rotierend, wippend
Hub/Wippwinkel:	15 mm, 3° fix
Drehzahl:	5 ... 80 min <sup>-1</sup>
Anzahl der Rollen:	6
Max. Beladung:	2 kg
Timer:	0 ... 99 h 59 min/Dauerbetrieb
Temperaturbereich:	5 ... 45 °C
Max. CO <sub>2</sub> -Konzentration:	5%
Max. Luftfeuchtigkeit:	85%, nicht kondensierend
Abmessungen (B x T x H):	244 x 465 x 115 mm
Abmessungen Rollen (L x Ø):	300 x 32 mm
Gewicht:	7,3 kg
Stromversorgung:	100 ... 240 V, 50/60 Hz
Schutzart:	IP 21

**-37%**

Typ	Menge	Bestell Nr.	Preis	Jetzt
	pro VE		EUR	EUR
RM 2	1	4.663 359	<del>2.322,00</del>	<b>1.462,86</b>

## Vortexer MSV-3500 4P



Geeignet für schonendes oder intensives Mischen von Reagenzien in Röhrchen unterschiedlicher Größe (0,2 bis 50 ml).

- Zweizeiliges LCD-Display zeigt Soll- und Ist-Werte von Zeit und Drehzahl an
- Timer (0 bis 60 min) oder Dauerbetrieb
- Inkl. 4 leicht austauschbare Aufsätze

**Lieferumfang:** Vortexer, 4 Aufsätze für Röhrchen von 0,2 bis 50 ml, Bedienungsanleitung

### Spezifikationen

Schüttelbewegung:	Kreisend/vortexend
Orbit:	4 mm
Drehzahl:	300 ... 3500 min <sup>-1</sup>
Abmessungen (B x T x H):	180 x 170 x 145 mm
Netzanschluss:	120 ... 230 V, 50/60 Hz

**-33%**

Typ	Menge	Bestell Nr.	Preis	Jetzt
	pro VE		EUR	EUR
MSV-3500 4P	1	7.983 339	<del>692,00</del>	<b>463,64</b>

## Thermoschüttler LLG-uniTHERMIX 1 pro



Der LLG-uniTHERMIX 1 pro ist ideal zum Schütteln und Temperieren verschiedener Röhrchen oder Platten (je nach verwendetem Block). Durch die hohe Temperaturkonstanz, schnelle Heizrate und exzellenten Mischergebnisse perfekt geeignet für den Life Science Bereich. Die Heizblöcke werden magnetisch auf dem LLG-uniTHERMIX 1 pro befestigt und müssen nicht festgeschraubt werden.

- Einfacher und schneller Wechsel der Heizblöcke durch magnetische Befestigung
- Temperaturen bis 100 °C
- Temperatur-Genauigkeit von ±0,5 °C (bei 20 ... 45 °C)
- Effizientes Mischen bei bis zu 1500 min<sup>-1</sup>, abhängig vom verwendeten Block
- Bis zu 9 Programme speicherbar
- Automatische Blockerkennung

**Heizblöcke sind nicht im Lieferumfang enthalten und müssen separat bestellt werden.**

**Lieferumfang:** Thermoschüttler

### Spezifikationen

Temperatur-Arbeitsbereich	RT + 5 °C ... ca. 100 °C
Temperatur-Einstellgenauigkeit:	±0,5 °C (bei 20 ... 45 °C)
Temperaturkonstanz:	±0,5 °C (bei 20 ... 45 °C)
Max. Heizgeschwindigkeit:	5,5 °C/min
Drehzahlbereich:	300 ... 1500 min <sup>-1</sup>
Orbit:	3 mm
Anzeige:	LCD
Programme:	6 Stufen, 9 Programme
Timer:	1 ... 99 Std. oder Dauerbetrieb
Abmessungen (B x T x H):	200 x 235 x 120 mm
Gewicht:	7,3 kg
Netzanschluss:	220 ... 240 V, 50/60 Hz
Garantie:	3 Jahre

**-55%**

Typ	Steckertyp	Menge	Bestell Nr.	Preis	Jetzt
		pro VE		EUR	EUR
LLG-uniTHERMIX 1 pro	EU	1	6.263 482	<del>1.664,00</del>	<b>749,21</b>
LLG-uniTHERMIX 1 pro	UK	1	6.263 483	<del>1.665,00</del>	<b>749,25</b>

## Heizblöcke für Thermoschüttler LLG-uniTHERMIX 1 pro



**-50%**

Für	Menge	Bestell Nr.	Preis	Jetzt
	pro VE		EUR	EUR
24 Reaktionsgefäße, 1,5 ml	1	6.263 487	<del>361,00</del>	<b>180,50</b>
24 Reaktionsgefäße, 2 ml	1	6.263 494	<del>361,00</del>	<b>180,50</b>
8 Reaktionsgefäße, 15 ml	1	6.263 496	<del>409,30</del>	<b>204,65</b>
4 Reaktionsgefäße, 50 ml	1	6.263 497	<del>409,30</del>	<b>204,65</b>
96/384 Mikrotiterplatte	1	6.263 499	<del>361,00</del>	<b>180,50</b>



## Magnetrührer MSL 25 und MSL 50 Digital

Magnetrührer mit leistungsstarkem, bürstenlosem Motor zum Durchmischen großer Rührmengen. Das abgesetzte Bedienfeld schützt vor auslaufenden Flüssigkeiten.

- Übersichtliches LCD-Display
- Sanfter Anlauf
- SpeedServo™-Technologie hält die Geschwindigkeit auch bei Viskositätsänderungen konstant
- Programmierbare Auto-Reverse-Funktion zur Umkehr der Drehrichtung
- Sicherheitssperre verhindert unbeabsichtigte Änderungen der Einstellungen



MSL 25 Digital



MSL 50 Digital

### Spezifikationen

### MSL 25 | MSL 50

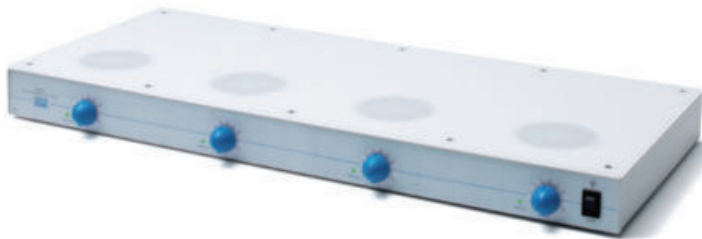
Max. Rührmenge:	25 l    50 l
Drehzahlbereich:	40 ... 1500 min <sup>-1</sup>    20 ... 1000 min <sup>-1</sup>
Timer:	1 min ... 99 h 59 min
Abmessungen (B x T x H):	253 x 269 x 71 mm    354 x 369 x 77 mm
Stromversorgung:	100 ... 240 V, 50 ... 60 Hz

Typ	Steckertyp	Menge	Bestell Nr.	Preis	
				EUR	Jetzt
				<b>-33%</b>	
				pro VE	EUR
MSL 25 Digital	EU	1	6.313 616	<del>570,00</del>	<b>381,90</b>
MSL 25 Digital	UK	1	6.522 206	<del>572,40</del>	<b>383,51</b>
MSL 50 Digital	EU	1	6.491 202	<del>1.520,00</del>	<b>1.031,13</b>
MSL 50 Digital	UK	1	6.522 969	<del>1.541,00</del>	<b>1.032,47</b>

## Mehrstellen-Magnetrührer AMI 4, beleuchtet



Rührstellen einzeln steuerbar



Mehrstellen-Magnetrührer mit beleuchteten Rührstellen für Volumina bis 5 l je Rührstelle. Mit epoxidharzbeschichtetem Metallgehäuse.

- 4 Rührstellen, individuell einstellbar
- Sanfter Anlauf
- Beleuchtete Rührstellen
- Elektronische Geschwindigkeitsregelung bis 1100 min<sup>-1</sup>
- Geringe Höhe

### Spezifikationen

Rührmenge (H <sub>2</sub> O) je Rührstelle:	5 l
Drehzahl (max.):	1100 min <sup>-1</sup>
Rührstellenabstand:	150 mm
Abmessungen (B x T x H):	600 x 270 x 55 mm
Stromversorgung:	100 ... 240 V, 50/60 Hz
Garantie:	3 Jahre

Typ	Menge	Bestell Nr.	Preis		
			EUR	Jetzt	
				<b>-33%</b>	
				pro VE	EUR
AMI 4	1	4.666 685	<del>1.036,00</del>	<b>694,12</b>	

## Mehrstellen-Magnetrührer MULTISTIRRER Digital



Mit epoxidharzbeschichtetem, robustem Stahlgehäuse und Aufstellfläche aus Edelstahl zum Schutz gegen auslaufende Flüssigkeiten. Helles LED-Display für genaue Drehzahlüberwachung und Timer für den unbeaufsichtigten Betrieb.

- Synchrone Drehzahl an allen Rührstellen
- Einstellbare, zeitgesteuerte Umkehr der Drehrichtung
- Drehmoment-Kompensation, um bei Viskositätsänderungen die Drehzahl konstant zu halten
- Auch zur Verwendung mit Wasserbädern geeignet

### Spezifikationen

Rührmenge (H <sub>2</sub> O) je Rührstelle:	400 ml // 250 ml
Motorleistung:	3,6 W // 15,9 W
Drehzahlbereich:	80 ... 1500 min <sup>-1</sup>
Anzahl Rührstellen:	6 // 15
Rührstellenabstand:	100 mm // 74 mm
Rührstellen:	Ø 85 mm // Ø 64 mm
Timer:	1 ... 900 min
Drehrichtungsumkehr:	5 ... 900 min
Abmessungen (B x T x H):	230 x 370 x 51,5 mm
Stromversorgung:	100 ... 240 V, 50/60 Hz
Garantie:	3 Jahre

### MULTISTIRRER Digital 6 // Digital 15

Rührmenge (H <sub>2</sub> O) je Rührstelle:	400 ml // 250 ml
Motorleistung:	3,6 W // 15,9 W
Drehzahlbereich:	80 ... 1500 min <sup>-1</sup>
Anzahl Rührstellen:	6 // 15
Rührstellenabstand:	100 mm // 74 mm
Rührstellen:	Ø 85 mm // Ø 64 mm
Timer:	1 ... 900 min
Drehrichtungsumkehr:	5 ... 900 min
Abmessungen (B x T x H):	230 x 370 x 51,5 mm
Stromversorgung:	100 ... 240 V, 50/60 Hz
Garantie:	3 Jahre

Typ	Menge	Bestell Nr.	Preis		
			EUR	Jetzt	
				<b>-33%</b>	
				pro VE	EUR
MULTISTIRRER Digital 6	1	4.666 681	<del>725,00</del>	<b>485,75</b>	
MULTISTIRRER Digital 15	1	4.666 682	<del>1.045,00</del>	<b>700,15</b>	

## Magnetrührer TWISTER



- Innovatives Design
- Modulares System



Set 1



Set 4

Ohne Heizung. Der TWISTER ist ein universelles und besonders kompaktes Mischgerät mit Magnetantrieb, der sich durch in Reihe schalten von bis zu 30 Geräten zu einem Mehrstellen-Magnetrührer mit vielfältigen Anwendungen erweitern lässt. Die Rührstellen können entweder getrennt voneinander oder simultan angesteuert werden (Leader-Follower-Prinzip).

- Intuitives 360°-LED Glasdisplay zur Übermittlung aller Informationen ohne alpha-numerische Anzeige
- Integrierte Becherglaserkennung
- Änderung der Drehrichtung in definierbaren Zeitabständen (Reverse-Funktion).
- Für den Betrieb in Inkubatoren bis 40 °C geeignet
- Reinigung unter dem Wasserhahn möglich

**Set 1 Lieferumfang:** 1 x Magnetrührer TWISTER, 1 x Steckernetzteil mit Adapter, 1 x Magnetrührstäbchen

**Set 2 Lieferumfang:** 2 x Magnetrührer TWISTER, 1 x Steckernetzteil mit Adapter, 2 x Magnetrührstäbchen

**Set 3 Lieferumfang:** 3 x Magnetrührer TWISTER, 1 x Steckernetzteil mit Adapter, 3 x Magnetrührstäbchen

**Set 4 Lieferumfang:** 4 x Magnetrührer TWISTER, 1 x Steckernetzteil mit Adapter, 4 x Magnetrührstäbchen

### Spezifikationen

Max. Rührmenge pro Rührstelle:	5 l
Drehzahlbereich:	100 ... 3000 min <sup>-1</sup>
Zulässige Umgebungstemperatur:	5 ... 40 °C
Max. relative Luftfeuchtigkeit:	80%
Material Aufstellfläche:	Glas
Abmessungen Aufstellfläche (B x T):	124 x 124 mm
Abmessungen (B x T x H):	135 x 135 x 24 mm
Gewicht:	0,6 kg
Netzanschluss:	100 ... 240 V, 50/60 Hz
Schutzart:	IP 66

**-37%**

Typ	Rührmenge	Menge	Bestell Nr.	Preis	Jetzt
	l	pro VE		EUR	EUR
TWISTER Set 1	5	1	4.685 997	<del>437,00</del>	275,31
TWISTER Set 2	10	1	4.685 998	<del>816,00</del>	514,08
TWISTER Set 3	15	1	4.685 999	<del>1.208,00</del>	761,04
TWISTER Set 4	20	1	4.686 000	<del>1.588,00</del>	1.000,44

## Wippschüttler Duomax 1030



Die Wippschüttler Duomax 1030 erzeugen eine 2-dimensionale Kippbewegung und eignen sich für Petrischalen, Kulturflaschen, Erlenmeyerkolben und alle Standardgefäße.

- Mit Überhitzungsschutz, der das Gerät im Notfall abschaltet, wichtig für den unbeaufsichtigten Dauereinsatz
- Stufenlos einstellbare Geschwindigkeiten für alle gängigen Standardgefäße
- Mit Timerfunktion

### Spezifikationen

Schüttelbewegung:	wippend
Neigungswinkel:	5° oder 10°
Drehzahlbereich:	2 ... 50 min <sup>-1</sup>
Max. Beladung:	5 kg
Timer:	1 ... 120 min
Zulässige Umgebungstemperatur:	5 ... 31 °C
Max. relative Luftfeuchtigkeit:	80%
Abmessungen Plattform (B x T):	290 x 258 mm
Netzanschluss:	230 V, 50/60 Hz
Schutzart nach DIN EN 60529:	IP 40

**-28%**

Typ	Neigungswinkel	Menge	Bestell Nr.	Preis	Jetzt
	°	pro VE		EUR	EUR
Duomax 1030	5	1	9.839 855	<del>1.857,00</del>	1.337,04
Duomax 1030	10	1	9.839 856	<del>1.845,00</del>	1.328,40

## Rührwerke OHS Digital

Leistungsfähige, robuste Rührwerke mit digitaler Anzeige und elektronischer Drehzahlregelung. Mit integriertem Timer sowie Überlast-, Übertemperatur- und Überstromschutz.

- Stabiles Drehmoment über den gesamten Drehzahlbereich mit automatischer Kompensation
- Drehmomentanzeige im LED-Display
- Timer
- USB-Schnittstelle zur Installation von Software-Updates

### Spezifikationen

Drehzahlbereich:	30 ... 2000 min <sup>-1</sup> (OHS 100 Digital: 30 ... 1300 min <sup>-1</sup> )
Leistungsaufnahme:	190 W
Spannfutter-Spannbereich:	Ø 1 ... 13 mm
Schutzart:	IP 54
Netzanschluss:	230 V, 50/60 Hz
Garantie:	3 Jahre



OHS 40 Digital

**-33%**

Typ	Rührmenge	max. Viskosität	Menge	Bestell Nr.	Preis	Jetzt
	l	mPas	pro VE		EUR	EUR
OHS 20 Digital	25	10000	1	4.666 660	<del>944,00</del>	630,47
OHS 40 Digital	25	25000	1	4.666 659	<del>1.018,00</del>	682,06
OHS 60 Digital	40	50000	1	4.666 658	<del>1.162,00</del>	778,54
OHS 100 Digital	100	70000	1	4.666 657	<del>1.262,00</del>	845,54



# LABORTOPS

## LLG-Magnetrührer RCT standard 2.0

Die nächste Generation des IKA/LLG-Labware Topsellers LLG-RCT Standard.



- Digital geregelte Drehzahl und Temperatur
- Übersichtliches LED-Display
- Anzeige der eingestellten Sicherheitstemperaturgrenze
- Hot Top Indikator: Warnung bei heißer Oberfläche zum Schutz vor Verbrennungen!
- Einstellbarer Sicherheitskreis der Heizplattentemperatur
- Fehlercodeanzeige bei Störung
- Anschluss für externen PT1000 Temperaturfühler
- Heizplatte aus Aluminium für optimale Wärmeübertragung
- Hohe Sicherheit durch verbesserte Heizregeltechnik
- USB-Schnittstelle
- Leistungsstarker Motor
- Starke Magnetanbindung
- Inkl. Schutzhaube
- Geprüft nach DIN EN IEC 61010-1



- Komplettsset mit PT 1000 und Schutzhülle
- Großes Display
- Made in Germany

**Lieferumfang:** Magnetrührer, Temperaturfühler PT1000, Schraubendreher, Schutzhaube, C16 Netz-Kabel (H11)



### Spezifikationen

Rührmenge (H <sub>2</sub> O):	20 l
Drehzahl:	50 ... 1500 rpm
Aufstellfläche:	Ø 135 mm
Temperaturbereich:	RT + Eigenerwärmung des Geräts ... 310 °C
Heizleistung:	600 W
Sicherheitstemperaturbereich:	50 ... 360 °C
Abmessungen (B x T x H):	160 x 270 x 85 mm
Gewicht:	2,4 kg
Netzanschluss:	220 ... 230/115/100 V, 50/60 Hz
Schutzart:	IP 42
Garantie:	3 Jahre

**-44%**

Typ	Steckertyp	Menge	Bestell Nr.	Preis	Jetzt
		pro VE		EUR	EUR
LLG-Magnetic stirrer RCT standard 2.0	EU	1	6.320.400	<del>752,00</del>	421,62
LLG-Magnetic stirrer RCT standard 2.0	CH	1	6.320.401	<del>752,00</del>	421,62
LLG-Magnetic stirrer RCT standard 2.0	UK	1	6.320.402	<del>752,00</del>	421,62